



Tornado T2

Tornado T2 20W CDL E27 220-240V 1PF/6

Lampă economică de înaltă performanță. Această lampă reprezintă cea mai bună combinație de eficiență energetică ridicată și dimensiuni foarte compacte. Un avantaj suplimentar îl constituie durata de viață foarte mare.

Warnings and safety

- Spargerea unui bec este extrem de puțin probabil să aibă un impact asupra sănătății. Dacă un bec se sparge, aerisiți camera timp de 30 de minute și îndepărtați bucățile, preferabil cu mănuși. Puneți-le într-o pungă de plastic închisă și duceți-le la unitățile locale de colectare a deșeurilor, în vederea reciclării. Nu folosiți aspiratorul.
- Becurile fluorescente compacte trebuie tratate ca deșeuri speciale și oferite unităților locale de colectare a deșeurilor în vederea reciclării. Industria europeană a corpurilor de iluminat a stabilit o infrastructură capabilă să recicleze mercurul, alte metale, sticla etc.

Catalog de date

General Information		Factorul de men inere a fluxului luminos al lămpii 65 % la sfârșitul duratei de via a nominale (nom.)	
Baza elementului de fixare	E27 [E27]		
Durată de via a nominală (nom.)	10000 h		
Ciclu comutare pornit/oprit	10000X		
Light Technical		Operating and Electrical	
Cod culoare	865 [CCT de 6500 K]	Frecven a de intrare	50 sau 60 Hz
Flux luminos (nom.)	1305 lm	Putere consumată (W) (Nom)	20,0 W
Flux luminos (Evaluat) (nom.)	1305 lm	Curent lampă (nom.)	150 mA
Denumirea culorii	Rece natural	Timp de pornire (nom.)	0,3 s
Între inere la flux luminos 2.000 h (nom.)	88 %	Timp de încălzire până la 60% lumină (min.)	5 s
Coordonată cromatică X (nom.)	313	Timp de încălzire până la 60% lumină (max.)	40 s
Coordonată cromatică Y (nom.)	337	Factor de putere (nom.)	0.6
Temperatură de culoare corelată (nom.)	6500 K	Tensiune (nom.)	220-240 V
Randament luminos (nominal) (nom.)	64 lm/W	Controls and Dimming	
Indice de redare a culorii (nom.)	80	Cu reglarea intensită ii luminoase	Nu

Tornado T2

Approval and Application

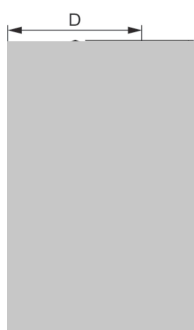
Etichetă de eficiență energetică (EEL)	A
Conținut de mercur (Hg) (max.)	2,0 mg
Conținut de mercur (Hg) (nom.)	1,5 mg
Consum de energie kWh/1000 h	20 kWh

Product Data

Cod complet produs	871016340515500
Nume comandă produs	Tornado T2 20W CDL E27 220-240V 1PF/6

EAN/UPC – Produs	8710163405155
Cod de comandă	40515500
Numărător – Cantitate per pachet	1
Numărător – Pachete per cutie exterioră	6
Material SAP	929689115001
Greutate netă (bucată)	0,064 kg

Cote



Product	D (max)	C (max)	F (max)
Tornado T2 20W CDL E27 220-240V 1PF/6	56,5 mm	116,0 mm	47 mm

QSPIR-F Erp 20W/865 E27 220-240V 50/60Hz

