



MASTER LEDtube EM/ Mains

MASTER LEDtube 1500mm HO 18.2W 830 T8

Philips MASTER LEDtube integrează o sursă de lumină cu LED într-un factor de formă tradițional fluorescent. Construcția sa unică creează un aspect vizual perfect uniform, care nu se deosebește de variantele tradiționale fluorescente. Pentru cei care caută un bun raport calitate-preț cu un buget limitat și eforturi reduse de înlocuire a lămpilor, pentru un efect de lumină mai bun și o durată de viață mai mare.

Warnings and safety

• -

Catalog de date

General Information	
Baza elementului de fixare	G13 ROT (Rotating) [Medium Bi-Pin Fluorescent]
În conformitate cu UE RoHS	Da
Durată de viață nominală (nom.)	60000 h
Ciclu comutare pornit/oprit	200000X
Light Technical	
Cod culoare	830 [CCT de 3000 K]
Unghi de distribuție luminoasă (nom.)	160 °
Flux luminos (nom.)	2900 lm
Denumirea culorii	Alb (WH)
Temperatură de culoare corelată (nom.)	3000 K
Randament luminos (nominal) (nom.)	159,00 lm/W
Consistență culori	<6
Indice de redare a culorii (nom.)	83

Factorul de menținere a fluxului luminos al lămpii la sfârșitul duratei de viață nominale (nom.)	70 %
Operating and Electrical	
Frecvență de intrare	De la 50 până la 60 Hz
Putere consumată (W) (Nom)	18,2 W
Curent lămpă (max.)	87 mA
Curent lămpă (min.)	79 mA
Timp de pornire (nom.)	0,5 s
Timp de încălzire până la 60% lumină (nom.)	0,5 s
Factor de putere (nom.)	0,9
Tensiune (nom.)	220-240 V
Temperature	
T-Ambient (max.)	45 °C
T-Ambient (min.)	-20 °C

MASTER LEDtube EM/Mains

T-Storage (max.)	65 °C
T-Storage (min.)	-40 °C
Maximum T-case (nom.)	55 °C

Controls and Dimming

Cu reglarea intensității luminoase	Nu
------------------------------------	----

Mechanical and Housing

Material bec	Plastic
Lungime produs	1500 mm

Approval and Application

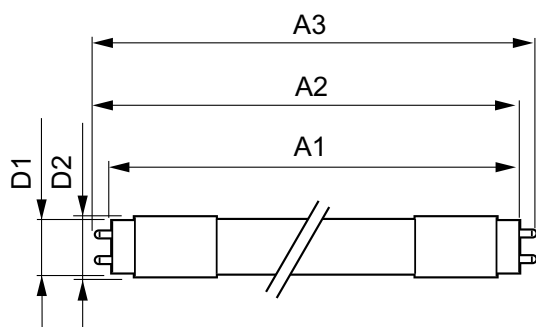
Etichetă de eficiență energetică (EEL)	A++
Produs eficient energetic	Yes
Mărci de omologare	Conformitate RoHS Marcaj CE KEMA Keur certificate

Consum de energie kWh/1000 h	19 kWh
------------------------------	--------

Product Data

Cod complet produs	871869959241700
Nume comandă produs	MASTER LEDtube 1500mm HO 18.2W 830 T8
EAN/UPC – Produs	8718699592417
Cod de comandă	59241700
Numărător SAP – Cantitate per pachet	1
Numărător SAP – Pachete per exterior	10
Material SAP	929001922902
Greutate netă SAP (bucată)	0,310 kg

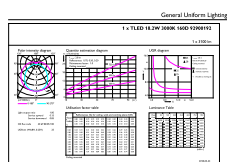
Cote



TLED master HE 2900lm 18.2w 5ft 3000k

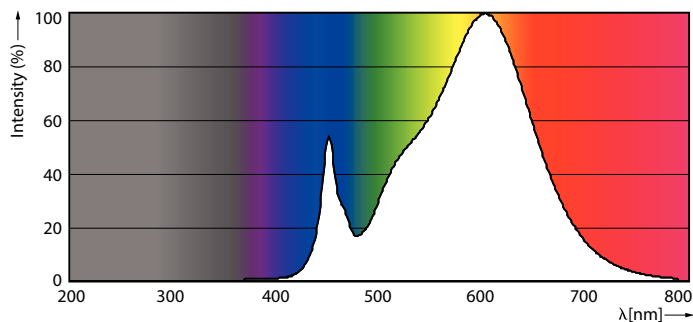
Product	D1	D2	A1	A2	A3
MASTER LEDtube 1500mm HO 18.2W 830 T8	25,8 mm	28 mm	1498,8 mm	1505,9 mm	1513 mm

Date fotometrice



Technical Parameters Page Lighting Page 11

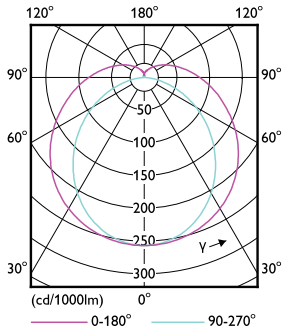
LEDtube MAS HO 18.2W G13 830 16D ND



LEDtube MAS HO 12.5W G13 830 16D ND

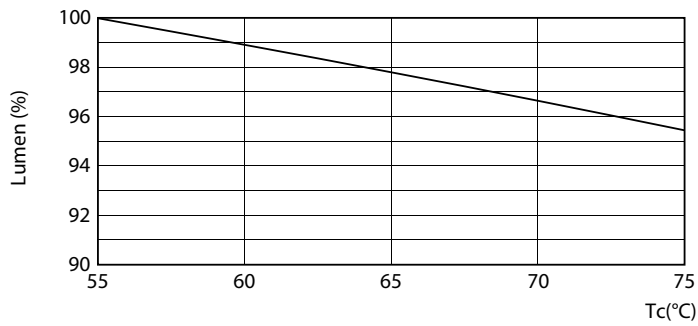
MASTER LEDtube EM/Mains

Date fotometrice

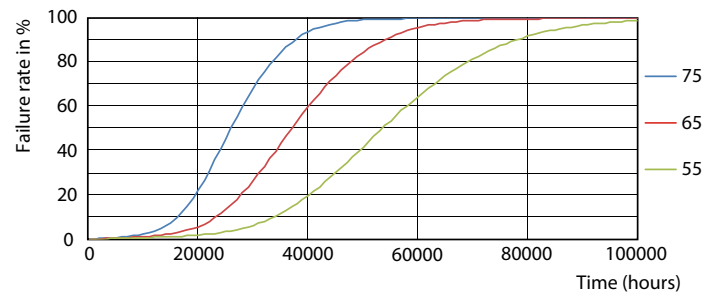


LEDtube MAS HO 12.5W G13 830 16D ND

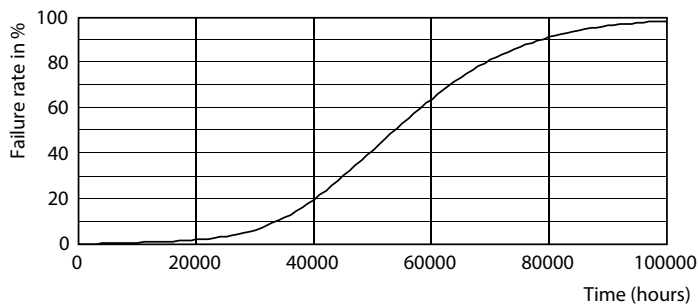
Durăta de viață



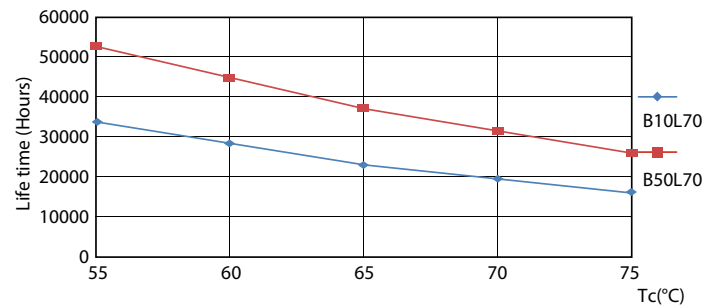
LEDtube MAS HO 18.2W G13 830 16D ND



LEDtube MAS HO 12.5W G13 830 16D ND



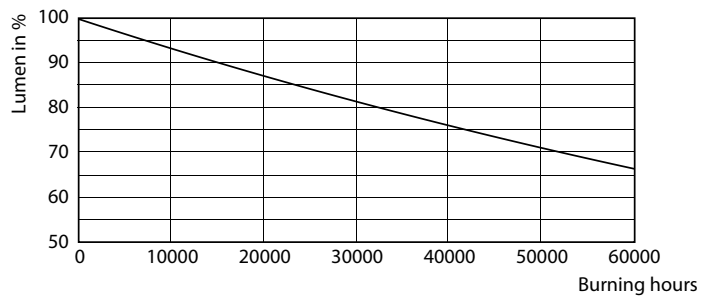
LEDtube MAS HO 12.5W G13 830 16D ND



LEDtube MAS HO 12.5W G13 830 16D ND

MASTER LEDtube EM/Mains

Durată de viață



LEDtube MAS HO G13

