

PHILIPS

Lighting



HID-Basic BSN/BMH MK4 semi-parallel for SON/CDO/CDM/MH/ HPI

BSN 400 K407-ITS 230/240V 50Hz BC3-166

Stabilizatoare de curent din cupru impregnate electromagnetic, pentru utilizare împreună cu un ignitor semi-paralel pentru lămpi CDM, CDO, MH, HPI (Plus) și SON

Catalog de date

General Information	
Cod aplica ie	K407-A2-ITS
Design	BC3-166
Tip lampă	SON/HPI
Număr de lămpi	1 bucată/unitate

Operating and Electrical	
Tensiune de intrare	230 V (default) or 240 V
Frecven ă de intrare	50 Hz
Factor de putere sarcină 100% (nom.)	0,85
Performan ă tensiune re ea (CA)	-8%~+6%
Siguran ă tensiune re ea (CA)	-10%~+10%
Curent de intrare cu corec ie PF	2.20 A
Curent de intrare fără corec ie PF	4.45 A
Factor de putere fără compensare PF (nom.)	0,40
Pierderi de putere (nom.)	33/34.5 W

Wiring	
Lungime bandă cabluri	7.0 mm
Sec iune transversală cablu contact balast	1.50-4.00 mm ²
Tip conector	Screw

System characteristics	
Condensator	45μF/250V
Putere nominală lampă-balast	400 W
Ignitor recomandat	for SON/CDO/CDM lamps ignitor SKD 578 (913700655366) or series digital SUD40 (913700193591)

Temperature	
T-Storage (max.)	130 °C
T-Storage (min.)	-30 °C
Bobinaj T (max.)	130 °C

HID-Basic BSN/BMH MK4 semi-parallel for SON/CDO/CDM/MH/HPI

Condi ii normale Delta-T	80 °C
--------------------------	-------

Approval and Application

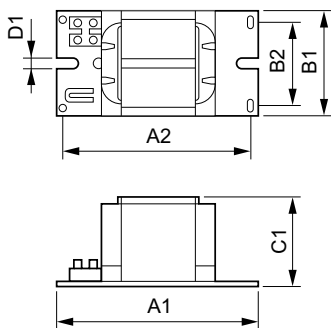
Protec ie activă la temperatură	Yes
Mărci de omologare	Marcaj CE Certificat ENEC

Product Data

Cod complet produs	872790088704400
Nume comandă produs	BSN 400 K407-A2-ITS 230/240V 50Hz BC3

EAN/UPC – Produs	8711500881571
Cod de comandă	88704400
Numărător SAP – Cantitate per pachet	1
Numărător SAP – Pachete per exterior	2
Material SAP	913700277826
Greutate netă SAP (bucată)	4,950 kg

Cote



Product	D1	C1	A1	A2	B1	B2
BSN 400 K407-A2-	6,5 mm	83,0	166,0	145,0	97,0	78,5
ITS 230/240V 50Hz BC3		mm	mm	mm	mm	mm

BSN 400 K407-ITS 230/240V 50Hz BC3-166

