



Ignitoare HID

SND 58 220-240V 50/60HZ

Ignitori HID pentru sisteme în serie

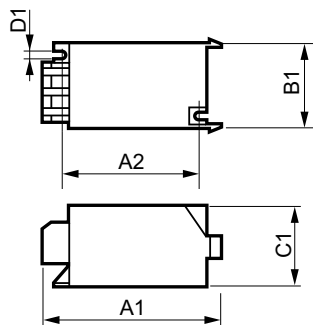
Catalog de date

General Information	
Cod aplica ie	58
Tip lampă	SON/CDM/MH/HPI/HPA
Număr de lămpi	1 bucată/unitate
Operating and Electrical	
Tensiune de intrare	220 to 240 V
Frecven ă de intrare	De la 50 până la 60 Hz
Tip aprindere	Semi-Parallel
Încercări aprindere	3
Timp de aprindere (max.)	1185 s
Tensiune aprindere (max.)	5,0 kV
Tensiune aprindere (min.)	2,8 kV
Tensiune de răspuns	195 V
Performan ă tensiune re ea (CA)	-8% - +6%
Siguran ă tensiune re ea (CA)	-10% - +10%
Pierderi de putere (nom.)	1.0 W
Wiring	
Sec iune transversală cablu contact balast	0.70-2.50 mm ²
Tip conector	Screw
System characteristics	
Putere nominală lampă-balast	35-600 W

Temperature	
T-Ambient (max.)	85 °C
T-Ambient (min.)	-20 °C
Maximum T-case (max.)	90 °C
Mechanical and Housing	
Carcasă	SNI-85
Approval and Application	
Mărci de omologare	Marcaj CE Certificat ENEC
Product Data	
Cod complet produs	871150093068230
Nume comandă produs	SND 58 220-240V 50/60Hz
EAN/UPC – Produs	8711500930682
Cod de comandă	93068230
Numărător SAP – Cantitate per pachet	1
Numărător SAP – Pachete per exterior	48
Material SAP	913700185166
Greutate netă SAP (bucată)	0,050 kg

Ignitoare HID

Cote



Product	D1	C1	A1	A2	B1
SND 58 220-240V 50/60Hz	4,3 mm	38,5 mm	84,5 mm	65,0 mm	41,5 mm

SND 58 220-240V 50/60Hz

