



# Ignitoare HID

## SN 59 220-240V 50/60HZ

Ignitori HID pentru sisteme în serie

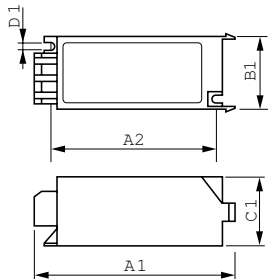
### Catalog de date

General Information	
Cod aplica ie	59
Tip lampă	SON/MHN
Număr de lămpi	1 bucată/unitate
Operating and Electrical	
Tensiune de intrare	220 to 240 V
Frecven ă de intrare	De la 50 până la 60 Hz
Tip aprindere	Semi-Parallel
Număr impulsuri de aprindere	2
Tensiune aprindere (max.)	5.00 kV
Tensiune de răspuns	196 V
Performan ă tensiune re ea (CA)	-8%+6%
Siguran ă tensiune re ea (CA)	-10%+10%
Pierderi de putere (nom.)	1.0 W
Wiring	
Capacitate cabluri dispozitiv la lampă (nom.)	4 nF
Lungime bandă cabluri	6.0 mm
Sec iune transversală cablu contact balast	0.70-2.50 mm <sup>2</sup>
Tip conector	Screw
System characteristics	
Putere nominală lampă-balast	1000/1800 W

Temperature	
T-Ambient (max.)	75 °C
T-Ambient (min.)	-20 °C
T-Storage (max.)	80 °C
T-Storage (min.)	-25 °C
Maximum T-case (max.)	80 °C
Mechanical and Housing	
Carcasă	SNI-115
Approval and Application	
Mărci de omologare	Marcaj CE Certificat ENEC
Product Data	
Cod complet produs	871150091557330
Nume comandă produs	SN 59 220-240V 50/60Hz
EAN/UPC – Produs	8711500915573
Cod de comandă	91557330
Numărător SAP – Cantitate per pachet	1
Numărător SAP – Pachete per exterior	20
Material SAP	913619659966
Greutate netă SAP (bucată)	0,090 kg

## Ignitoare HID

### Cote



Product	D1	C1	A1	A2	B1
SN 59 220-240V 50/60Hz	4,3 mm	38,0 mm	114,5 mm	95,0 mm	41,0 mm

SN 59 220-240V 50/60Hz

