



TownGuide Performer

BDP102 LED60/740 II DW PCF SI LS-6 62P

TOWNGUIDE PERF CLASSIC CONE - LED module 6000 lm - Distribution wide - Difuzor/capac policarbonat mat - LumiStep dimming 6 hours - Post-top for diameter 62 mm

Familia TownGuide Performer constă din șase forme familiare și totuși moderne: con plat, glob, con clasic, clasic, T și Tzero. Toate variantele sunt disponibile atât cu glob transparent, cât și cu glob mat. Datorită gamei largi de pachete de flux luminos și varietății de culori ale luminii și de durate de viață, este ușor să selectați varianta care se potrivește mai bine la cerințele specifice ale proiectului dumneavoastră. În plus, TownGuide Performer are o gamă largă de opțiuni în ceea ce privește sistemul de control, putând fi transformat într-o parte integrantă a programelor dumneavoastră inteligente de reducere a consumului de energie, de la sistemele independente de control LumiStep și DynaDimmer la sistemul de comutare a intensității luminoase SDU și la conectivitatea continuă la distanță prin software-ul de control al iluminatului CityTouch. Instalarea este facilă. Mulțumită conectorului baionetă cu garnitură integrată amplasat în știft, nu este necesară deschiderea corpului de iluminat pentru instalare. Philips a depus toate eforturile pentru a asigura un cost total de deținere (TCO) al corpului de iluminat cât mai atractiv posibil. Iar pentru că TownGuide Performer este un corp de iluminat cu LED dedicat, compatibil cu o gamă largă de sisteme de control, reducerea cheltuielilor cu energia și întreținerea în comparație cu iluminatul convențional este semnificativă.

Catalog de date

General Information		Număr de unități de echipament	
Număr de surse de lumină	4 [4 pcs]		1 unit
Cod familie lămpi	LED60 [LED module 6000 lm]	Balast/unitate de alimentare/transformator	PSDD [Power supply unit with DynaDimmer]
Culoare sursă de lumină	Alb neutru 740	Balast inclus	Da
Sursă de lumină înlocuibilă	Da	Tip capac optic/lentilă	PCF [Difuzor/capac policarbonat mat]

TownGuide Performer

Lă ime fascicul de lumină corp de iluminat	50° x 70°
Comandă încorporată	LS-6 [LumiStep dimming 6 hours]
Interfață sistem de comandă	-
Reglarea luminii	Dimming via DynaDimmer integrated in ballast or driver
Conexiune	Bloc de conectare prin înșurubare cu 5 pini
Cablu	-
Clasă de protecție IEC	Clasa de siguranță II
Culoare piese	AL
Vopsire	-
Test de incandescență	Temperatură 650 °C, durată 5 s
Marcaj de inflamabilitate	NO [-]
Dispozitiv de siguranță	PCBC [PCB cover]
Marcaj CE	CE mark
Marcaj ENEC	ENEC mark
Perioadă de garanție	5 ani
Tip sistem optic pentru exterior	Distribution wide
Fotocelulă	No [-]
Flux luminos constant	No
Număr de produse pe MCB de 16 A tip B	10
În conformitate cu UE RoHS	Da
Marcaj WEEE	-
Tip motor sursă de lumină	LED
Clasă de întreținere	Corpul de iluminat din clasa A este echipat cu piese care pot fi reparate (după caz): placă LED, balast, unități de comandă, dispozitiv de protecție contra supratensiunii, sistem optic, capac frontal și piese mecanice
Codul familiei de produse	BDP102 [TOWNGUIDE PERF CLASSIC CONE]

Light Technical

Randament luminos orientat în sus	10
Unghi standard de înclinare în cap de stâlp	0°
Unghi standard de înclinare pentru montare pe bra	-

Operating and Electrical

Tensiune de intrare	220-240 V
Frecvență de intrare	De la 50 până la 60 Hz
Curent de pornire	45 A
Timp de pornire	0,285 ms
Factor de putere (min.)	0.95
Factor de putere (nom.)	0.97

Controls and Dimming

Cu reglarea intensității luminoase	Da
------------------------------------	----

Mechanical and Housing

Material carcasă	Aluminiu
------------------	----------

Material reflector	-
Material sistem optic	Acrylate
Material capac optic/lentilă	Policarbonat
Material fixare	O el
Dispozitiv de montare	62P [Post-top for diameter 62 mm]
Formă capac optic/lentilă	Conical
Finisaj capac optic/lentilă	Mat
Cuplu	15
Înălțime totală	317 mm
Diametru total	570 mm
Suprafață proiectată reală	0,088 m ²
Culoare	SI
Dimensiuni (înălțime x lăățime x adâncime)	317 x NaN x NaN mm (12.5 x NaN x NaN in)

Approval and Application

Cod protecție împotriva infiltrărilor	IP66 [Protejat împotriva pătrunderii prafului, protejat împotriva jeturilor de apă]
Cod de protecție împotriva impactului mecanic	IK10 [20 J vandal-resistant]
Protecție contra supratensiunii (regim comun/diferențial)	Nivel de protecție contra supratensiunii a corpurilor de iluminat până la 6 kV în regim diferențial și 6 kV în regim comun

Initial Performance (IEC Compliant)

Flux luminos inițial	3300 lm
Toleranță flux luminos	+/-7%
Randament luminos LED inițial	85 lm/W
Temperatură de culoare inițială corelată	4000 K
Indice inițial de redare a culorii	70
Tricromatică inițială	(0.38, 0.38) SDCM <5
Putere de intrare inițială	39 W
Toleranță consum de curent	+/-11%

Over Time Performance (IEC Compliant)

Rată de defectare a echipamentului de control la durată medie de viață utilă	10 %
100000 h	
Întreținere la un flux luminos la durată medie de viață utilă* 100000 h	95

Application Conditions

Interval temperatură ambientală	-40 to +35 °C
Temperatura ambientală de performanță Tq	25 °C
Nivel maxim de reglare a intensității luminoase	50%

Product Data

Cod complet produs	871829191025100
Nume comandă produs	BDP102 LED60/740 II DW PCF SI LS-6 62P
EAN/UPC – Produs	8718291910251

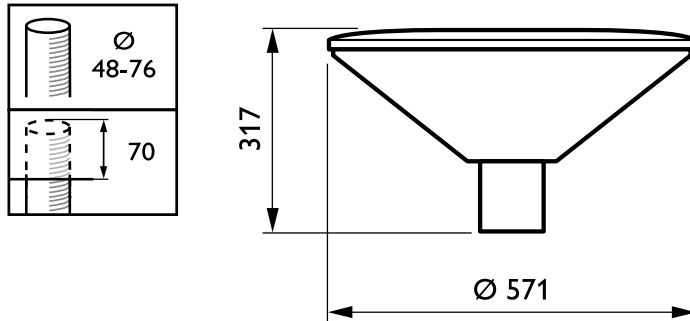
TownGuide Performer

Cod de comandă	91025100
Numărător – Cantitate per pachet	1
Numărător SAP – Pachete per exterior	1
Nr. material (12NC)	910500991085

Greutate netă SAP (bucată)	6,780 kg
----------------------------	----------

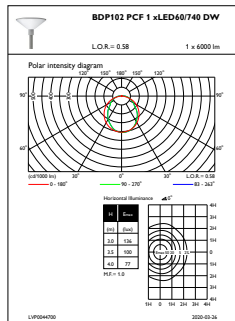


Cote

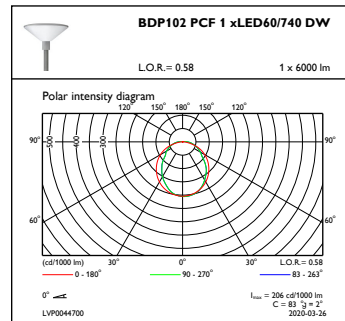


TownGuide Performer BDP100-105

Date fotometrice



OFPL1_BDP102PCF1xLED60740DW



OFPC1_BDP102PCF1xLED60740DW

