



# CorePro LED PLT 4P



## CorePro LED PLT HF 6.5W 830 4P GX24q-2

CorePro LED PLT 4P integrează o sursă de lumină cu LED într-un factor de formă tradițional fluorescent. Acest produs este soluția ideală pentru actualizarea lămpilor în aplicații de iluminat general: satisface cerințele de bază privind iluminatul, asigură reduceri semnificative ale consumului de energie și este ecologic.

### Catalog de date

| Informații generale              |                   |
|----------------------------------|-------------------|
| Baza elementului de fixare       | GX24Q-2 [GX24q-2] |
| Durată de viață nominală         | 30.000 ore        |
| Ciclu de comutare                | 200.000           |
| Lighting Technology              | LED               |
| Referință de măsurare a fluxului | Sphere            |
| Marcaj CE                        | Da                |
| În conformitate cu RoHS          | Da                |

| Date tehnice lumină  |                    |
|--|--------------------|
| Cod culoare  | 830 [CCT of 3000K] |
| Unghi de distribuție luminoasă (nom.)  | 120°               |
| Flux luminos   | 720 lm             |
| Denumirea culorii  | Alb (WH)           |
| Temperatură de culoare corelată (nom.)   | 3000 K             |
| Randament luminos (nominal) (nom.)   | 110 lm/W           |
| Consistență culori   | <6                 |
| Indice de redare a culorilor (IRC)   | 82                 |
| Factorul de menținere a fluxului luminos al lămpii la sfârșitul duratei de viață nominală (nom.) | 70 %               |
| Photobiological safety according to EN 62471   | RG1                |

| Funcționare și sistem electric            |                |
|---|----------------|
| Frecvență la linie                        | 20K-80K Hz     |
| Frecvență de intrare                      | 20 K – 80 K Hz |
| Consum de curent                          | 6,5 W          |
| Timp de pornire (nom.)                    | 0,5 s          |
| Timp de încălzire până la 60% lumină      | 0,5 s          |
| Factor de putere (fracție)                | 0,9            |
| Tensiune (nom.)                           | 20-60 V        |
| LED alternative to fluorescent lamp power | 18 W           |

| Temperatură                     |                            |
|---------------------------------|----------------------------|
| Interval temperatură ambientală | De la -20 °C până la 35 °C |
| Maximum T-case (nom.)           | 65 °C                      |

| Sisteme de comandă și reglarea intensității luminoase |    |
|---|----|
| Cu reglarea intensității luminoase                    | Nu |

| Sistem mecanic și carcasă |                     |
|---------------------------|---------------------|
| Finisaj bec               | Mat                 |
| Material bec              | Plastic             |
| Formă bec                 | Tub un singur capăt |

# CorePro LED PLT 4P

## Aprobare și aplica ie

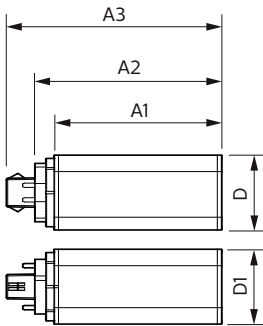
|                               |   |
|-------------------------------|---|
| Clasă de eficien ă energetică | F   |
| Produs eficient energetic     | Da  |
| Mărci de omologare            | În conformitate cu RoHS TUV Marcaj<br>CE Certificat KEMA Keur |
| Consum de energie kWh/1000 h  | 7 kWh   |
| Număr de înregistrare EPREL   | 1361420   |

## Date despre produs

|                     |   |
|---------------------|---|
| Full EOC            | 871951448776500                           |
| Nume comandă produs | CorePro LED PLT HF 6.5W 830 4P<br>GX24q-2 |

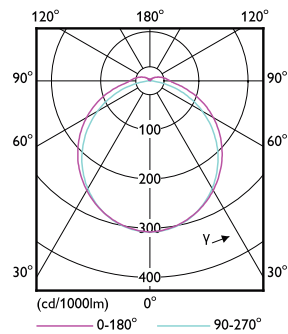
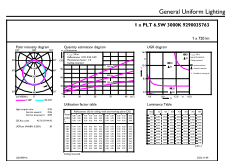
|                                      |   |
|--------------------------------------|---|
| Cod de comandă                       | 48776500                                  |
| Numărător SAP – Cantitate per pachet | 1   |
| Numărător SAP – Pachete per exterior | 20  |
| Număr material (12NC)                | 929003576302                              |
| Numele complet al produsului         | CorePro LED PLT HF 6.5W 830 4P<br>GX24q-2 |
| EAN/UPC – Cutie                      | 8719514487772                             |
| EAN/UPC – Product/Case               | 8719514487765                             |

## Cote



| Product                                | D1    | D2 | A1    | A2     | A3     |
|--|-------|----|-------|--------|--------|
| CorePro LED PLT HF 6.5W 830 4P GX24q-2 | 42 mm |    | 93 mm | 103 mm | 119 mm |

## Date fotometrice

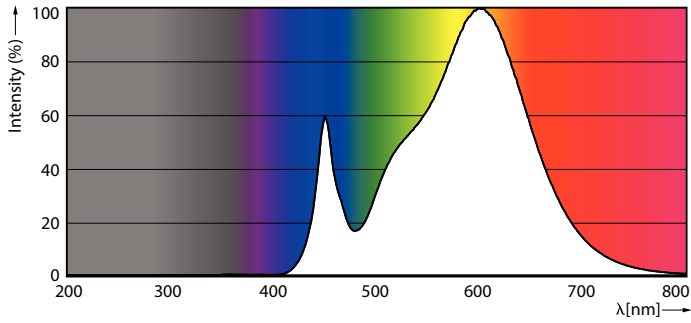


General uniform lighting - CorePro LED PLT HF 6.5W 830 4P GX24q-2

Light Distribution Diagram

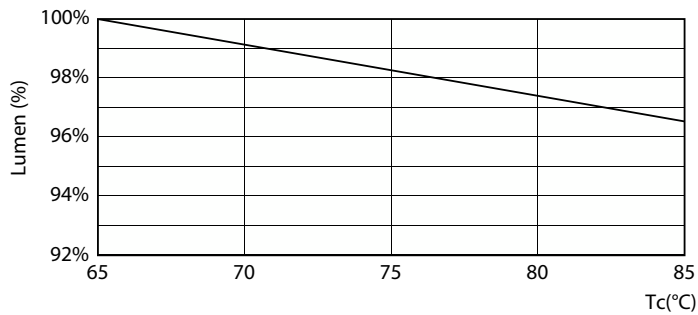
# CorePro LED PLT 4P

## Date fotometrice

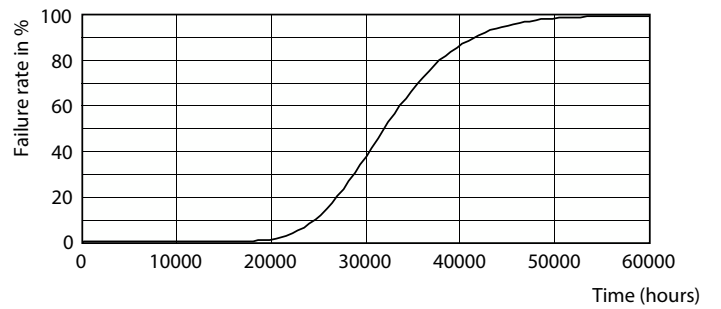


Spectral Power Distribution Colour

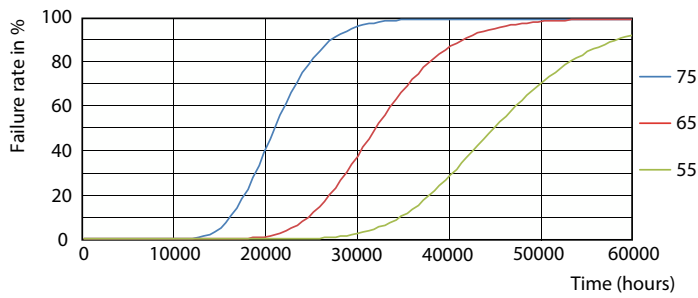
## Durăta de viață



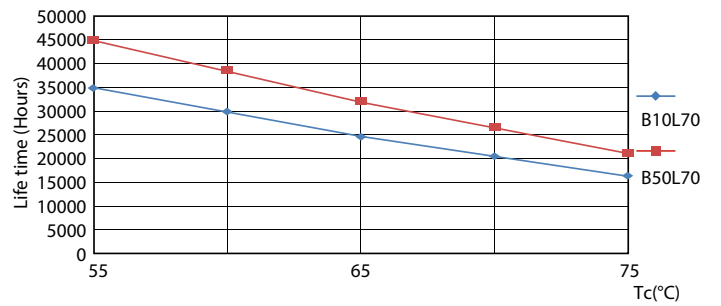
Lumen Maintenance Diagram



Life Expectancy Diagram - CorePro LED PLT HF 6.5W 830 4P GX24q-2



Life Expectancy Diagram



Life Expectancy Diagram

## CorePro LED PLT 4P

### Durată de viață



Lumen Maintenance Diagram - CorePro LED PLT HF 6.5W 830 4P GX24q-2

