



TrueForce Core LED Public (urban/drumuri – HPL/SON)

MAS LED HPL M 5.6Klm 33.5W 830 E27 FR G

Lămpile cu LED Philips TrueForce Core pentru iluminat public oferă o soluție LED simplă, cu amortizare rapidă pentru înlocuirea lămpilor cu descărcare în gaz la presiune înaltă (HID). Produsele aduc beneficiile LED de eficiență energetică și de durată lungă de viață la înlocuirea HID cu LED și asigură economii instantanee printr-o investiție inițială scăzută. Cu dimensiunea adecvată a lămpii și distribuția corectă a luminii, puteți monta cu ușurință lămpile cu LED TrueForce Core pentru iluminat urban pe vechile instalații, evitând balastul existent, îmbunătățind astfel calitatea iluminatului.

Warnings and safety

- Consultați ghidul de instalare sau să consultați un reprezentant Philips Lighting pentru schema de cablare și instrucțiuni.

Catalog de date

Informații generale			
Baza elementului de fixare	E27 [E27]	Flux luminos	5.600 lm
Durată de viață nominală	50.000 ore	Denumirea culorii	Alb (WH)
Ciclu de comutare	50.000	Temperatură de culoare corelată (nom.)	3000 K
Lighting Technology	LED	Randament luminos (nominal) (nom.)	167 lm/W
Referință de măsurare a fluxului	Sphere	Consistență de culori	<6
În conformitate cu RoHS	Da	Indice de redare a culorilor (IRC)	80
Date tehnice lumină		Factorul de menținere a fluxului luminos al lămpii la sfârșitul duratei de viață nominale (nom.)	70 %
Cod culoare	830 [CCT of 3000K]	Valoare pălpăire (PstLM)	1
Unghi de distribuție luminoasă (nom.)	300 °	Valoare efect stroboscopic (SVM)	1.6

TrueForce Core LED Public (urban/drumuri – HPL/SON)

Photobiological safety according to EN 62471	RG0
--	-----

Funcționare și sistem electric

Frecvență linie	50 to 60 Hz
Frecvență de intrare	De la 50 până la 60 Hz
Consum de curent	33,5 W
Curent lampă (nom.)	150 mA
Echivalent putere	200 W
Timp de pornire (nom.)	0,5 s
Timp de încălzire până la 60% lumină	45 s
Factor de putere (fracție)	0.9
Tensiune (nom.)	220-240 V

Temperatură

Interval temperatură ambientală	De la -20 °C până la 45 °C
Maximum T-case (nom.)	65 °C

Sisteme de comandă și reglarea intensității luminoase

Cu reglarea intensității luminoase	Nu
------------------------------------	----

Sistem mecanic și carcasă

Finisaj bec	Mat
-------------	-----

Material bec	Sticlă
Formă bec	Tub un singur capăt

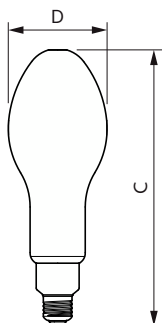
Aprobare și aplicație

Clasă de eficiență energetică	C
Consum de energie kWh/1000 h	34 kWh
Număr de înregistrare EPREL	1363713

Date despre produs

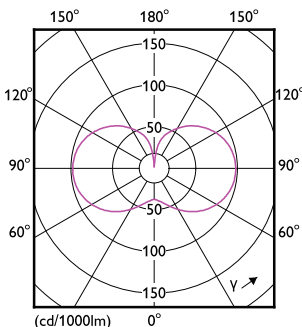
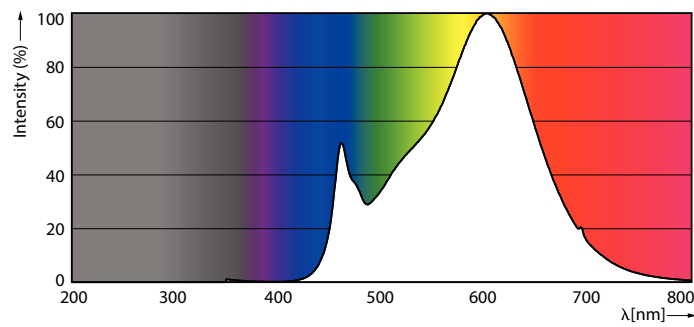
Full EOC	871951445201500
Nume comandă produs	MAS LED HPL M 5.6Klm 33.5W 830 E27 FR G
Cod de comandă	45201500
Numărător SAP – Cantitate per pachet	1
Numărător SAP – Pachete per exterior	6
Număr material (12NC)	929003531102
Numele complet al produsului	MAS LED HPL M 5.6Klm 33.5W 830 E27 FR G
EAN/UPC – Cutie	8719514452022
EAN/UPC - Product/Case	8719514452015

Cote



Product	D	C
MAS LED HPL M 5.6Klm 33.5W 830 E27 FR G	91 mm	249 mm

Date fotometrice

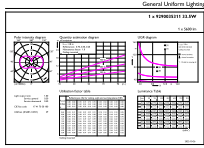


Spectral Power Distribution Colour

Light Distribution Diagram

TrueForce Core LED Public (urban/drumuri – HPL/SON)

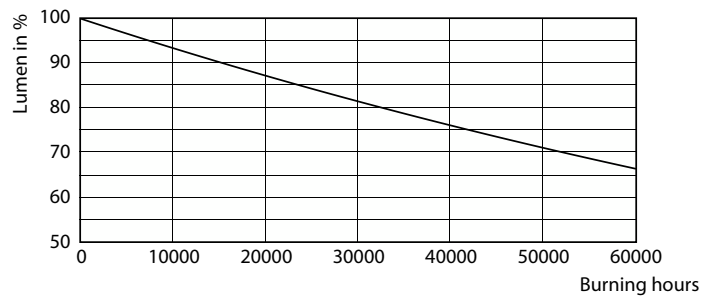
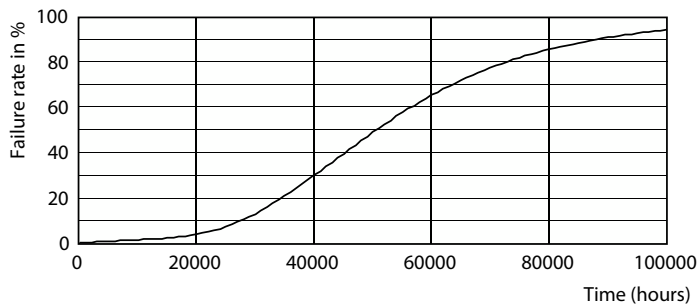
Date fotometrice



General Uniform Lighting - MAS LED HPL M 5.6Klm 33.5W 830 E27 FR G

General uniform lighting - MAS LED HPL M 5.6Klm 33.5W 830 E27 FR G

Durață de viață



Life Expectancy Diagram - MAS LED HPL M 5.6Klm 33.5W 830 E27 FR G

Lumen Maintenance Diagram - MAS LED HPL M 5.6Klm 33.5W 830 E27 FR G

