



# Balasturi Xitanium LED cu reglarea intensității luminoase, pentru exterior (1-10 V)

## Xitanium 250w 0.7A 1-10V 230V-Q sXt

Sursele de lumină pe bază de LED-uri sunt o soluție excelentă pentru exterior. Au o durată lungă de viață și necesită întreținere redusă. Totuși, pentru a profita la maximum de LED-uri, aceste surse de lumină necesită balasturi LED extrem de fiabile și eficiente. Balasturile LED de exterior Philips Xitanium cu reglarea intensității luminoase (1-10V) sunt concepute special pentru a oferi performanță și protecție de încredere, îndeplinind în același timp cerințe stricte de performanță, aprobare și aplicare.

### Catalog de date

General Information	
Număr de produse pe MCB (16 A tip B) (max.)	4

Operating and Electrical	
Frecvență de intrare	50 to 60 Hz
Curent de ieșire ondulatoriu (max.)	15 %
Eficiență maximă	93 %
Curent de ieșire (max.)	700 mA
Curent de ieșire (nom.)	700 mA
Toleranță curent de ieșire (max.)	5 %

Toleranță curent de ieșire (min.)	-5 %
Tensiune de intrare (CA)	220-240 V
Factor de putere (min.)	0.95
Curent de intrare (nom.)	1.245 A
Vârf curent de pornire (max.)	53,4 A
Putere de ieșire (nom.)	124.6-250 W
Tensiune de ieșire	178-357 V
Curent de ieșire implicit	700 mA
Lățime curent de pornire la 50% din vârf	482 μs
Măsurarea energiei	False

## Balasturi Xitanium LED cu reglarea intensității luminoase, pentru exterior (1-10 V)

Curent constant (CC)	True
Tensiune constantă (CV)	False
Diagnosticare	False

### Wiring

Tip conector borne de intrare	cablu
Cablaj fierbinte	No
Tip conector borne de ieșire	cablu
Secțiune transversală cablu ieșire (max.)	1,5 mm <sup>2</sup>
Secțiune transversală cablu ieșire (min.)	0,25 mm <sup>2</sup>
Lungime cablu de la dispozitiv la lampă	0,6 m
Lungime bandă cabluri de intrare	9-10 mm
Lungime bandă cabluri de ieșire	9-10 mm
Secțiune transversală cablu intrare (max.)	1,5 mm <sup>2</sup>
Secțiune transversală cablu intrare (min.)	0,25 mm <sup>2</sup>

### Temperature

T-Ambient (max.)	55 °C
T-Ambient (min.)	-40 °C
T-Storage (max.)	80 °C
T-Storage (min.)	-40 °C
Durată de viață T-case (nom.)	70 °C
Maximum T-case (max.)	80 °C

### Controls and Dimming

Cu reglarea intensității luminoase	Da
Interfață sistem de comandă	1-10V
Interval reglare a intensității luminoase	100-10 %

### Mechanical and Housing

Carcasă	Q-can
Dimensiuni carcasă	215.8 x 89.4 x 42

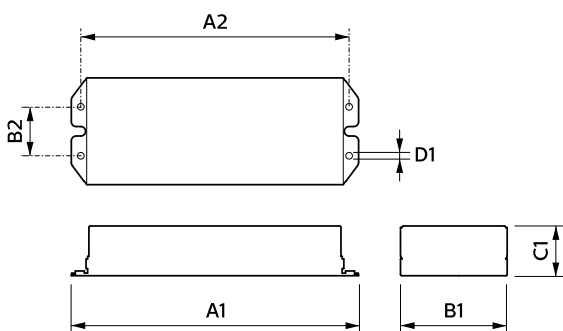
### Approval and Application

Protecție contra supratensiunii (regim comun/diferențial)	4/4 kV
Umiditate relativă (funcționare) (max.)	95 %
Umiditate relativă (funcționare) (min.)	10 %
Umiditate relativă (depozitare)	10-95 %
Clasificare izolație	Class I
Protecție la scurtcircuit	Protected
Protecție la supraputere	Protected
Protecție la circuit deschis	Protected
Mărci de omologare	Certificat CCC Marcaj CE
Mod coridor	False

### Product Data

Cod complet produs	694793916957300
Nume comandă produs	Xitanium Dim 250W 0.7A 1-10V 230V Q
EAN/UPC – Produs	6947939169573
Cod de comandă	16957300
Numărător SAP – Cantitate per pachet	1
Numărător SAP – Pachete per exterior	9
Material SAP	929000838508
Greutate netă SAP (bucată)	1,305 kg

### Cote



Xitanium Dim 250W 0.70A 1-10V 230V Q

Product	A1	B1	C1	A2	D1
Xitanium Dim 250W 0.7A 1-10V 230V Q	240,8 mm	89,4 mm	42 mm	224,62 mm	6,34 mm

## Balasturi Xitanium LED cu reglarea intensității luminoase, pentru exterior (1-10 V)

