



Spoturi puternice și discrete, cu accent pe sustenabilitate

LuxSpace Accent Performance, curbat

Cu LuxSpace Accent Performance Elbow (curbat), administratorii de magazine și clădiri se pot bucura de beneficiile calității superioare a luminii și eficienței energetice de top ale sistemului optic PerfectAccent într-un design de produs minimalist și neutru. Puternic și discret, LuxSpace Accent integrează un flux luminos mare cu un factor de formă compact. Montarea și instalarea sunt simple, datorită dimensiunilor sale mici. Între înlocuirea și upgrade-urile sistemelor optice sunt rapide și nu necesită scule. În plus, spoturile LuxSpace Accent Performance Elbow sunt certificate pentru iluminat circular și oferă numeroase opțiuni de integrare de sisteme și de reglare a intensității luminoase, cu fir sau wireless. LuxSpace Accent Performance Elbow permite rotirea și înclinarea capului spotului din tavan, pentru un maximum de flexibilitate în ceea ce privește orientarea luminii. Rețetele de LED-uri pentru alimente proaspete sunt disponibile pentru o durată de viață prelungită și o prezentare vizuală mai bună a alimentelor, reducând risipa de alimente și crescând vânzările. Consultați paginile catalogului pentru Modă și Alimente pentru a afla mai multe detalii despre PremiumWhite, PremiumColor, Fresh Meat, Rosé, Frost și Champagne.

Beneficii

- Mai multă strălucire și un confort vizual sporit pentru cumpărători cu sistemul optic PerfectAccent
- Cea mai bună eficiență din clasă la reducerea amprenteii de carbon și economisirea de energie
- Iluminat circular certificată cu reflectoarele cu eficiență ridicată PerfectAccent
- Între înlocuirea și upgrade-urile simple, datorită posibilității de accesare a balastului și elementelor optice fără scule
- Designul minimalist și elegant facilitează integrarea discretă a spoturilor pe tavan

LuxSpace Accent Performance, curbat

Caracteristici

- RS782B oferă un flux maxim ridicat (6000 lm) într-o carcasă foarte compactă, cu dimensiuni integrate limitate
- Disponibil cu reflectoarele cu eficiență ridicată Perfect Accent
- Geam față opțional (recomandat pentru mediile cu praf)
- Poate fi rotit complet și înclinat la diferite unghiuri pe tavan, pentru un control extraordinar al luminii
- Disponibil cu rețele de iluminat cu LED pentru alimentare proaspătă și nuanțe de LED-uri
- Sunt disponibile opțiuni de conectivitate cu fir (DALI) și wireless

Cerere

- Magazine de proximitate
- Supermarketuri și hypermarketuri
- Birouri și industrie hotelieră

Warnings and safety

- Toate datele fotometrice sunt calculate fără geam față opțional. Fluxul trebuie redus cu 3,5% la utilizarea unui geam față
- Curățarea sistemului optic este permisă doar cu aer sub presiune. Atingerea LED-ului sau reflectorului este interzisă. Pentru zonele de preparare a alimentelor și zonele cu niveluri ridicate de praf, se recomandă cu tărie utilizarea unui geam față opțional, deoarece poate fi curățat cu o lavetă (uscătată) din microfibre.
- În timpul întreținerii, produsul trebuie oprit și lăsat să se răcească
- Produsul trebuie montat la o distanță accesibilă. Manipularea produsului atunci când este fierbinte este posibilă doar cu o mână izolatoare

Versions

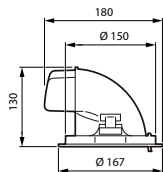
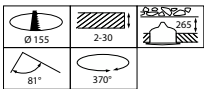


RS782B LuxSpace Accent
Performance Elbow Black



RS782B LuxSpace Accent
Performance Elbow Silver

Cote



LuxSpace Accent Performance, curbat

Detalii produs



RS782B LuxSpace Accent
Performance Elbow Back View



Step5 (optional): Add or remove
the front glass



Step4: Replace the reflector



Step1: Press the button to unlock
the front face



Step2: Remove the optical
assembly from the luminaire



Step3: Pull the clip of the frontface
to release the reflector



LuxSpace Accent Elbow luminaires
offer great aiming flexibility



PerfectAccent reflector and front
glass maintenance and upgrading
is easy with an integrated button

LuxSpace Accent Performance, curbat

Informații generale

Marcaj CE	Da
Balast inclus	Da
Marcaj ENEC	Marcaj ENEC
Marcaj de inflamabilitate	Pentru montare pe suprafețe inflamabile în mod normal
Test de incandescență	Temperatură 650 °C, durată 5 s
Sursă de lumină înlocuibilă	Nu
Număr de unități de echipament	1 unitate
Cod familie de produse	RS782B

Date tehnice lumină

Unghi de distribuție sursă de lumină	120 °
--------------------------------------	-------

Funcționare și sistem electric

Tensiune de intrare	De la 220 până la 240 V
Frecvență linie	50 to 60 Hz

Temperatură

Interval temperatură ambientală	De la 0 până la +35 °C
---------------------------------	------------------------

Aprobare și aplicație

Clasă de protecție IEC	Clasa de siguranță II
Cod de protecție împotriva impactului mecanic	IK02
Cod protecție împotriva infiltrațiilor	IP20

Performanță inițială (conformitate IEC)

Toleranță flux luminos	+/-10%
------------------------	--------

Condiții de utilizare

Adecvat pentru comutare aleatorie	Da
-----------------------------------	----

Date tehnice lumină (1/2)

Order Code	Full Product Name	Temperatură de culoare corelată (nom.)	Indice de redare a culorilor (IRC)	Randament luminos (nominal) (nom.)	Flux luminos
97958400	RS782B 39S/930 PSU-E WB BK	3000 K	≥90	106 lm/W	3.850 lm
97883900	RS782B 39S/827 PSU-E NB WH	2700 K	≥80	106 lm/W	3.500 lm
97954600	RS782B 39S/830 PSU-E MB WH	3000 K	≥80	123 lm/W	3.900 lm
97955300	RS782B 39S/830 DIA-VLC-E HMB WH	3000 K	≥80	130 lm/W	3.850 lm
97956000	RS782B 39S/830 WIA-E MB WH	3000 K	≥80	123 lm/W	3.900 lm
97957700	RS782B 39S/840 PSU-E WB WH	4000 K	≥80	142 lm/W	4.000 lm
97959100	RS782B 39S/PW930 PSU-E HWB WH	3000 K	≥90	121 lm/W	3.900 lm
97961400	RS782B 27S/ROSE PSU-E HWB FG WH	2200 K	≥80	96 lm/W	2.800 lm
97962100	RS782B 27S/FMT PSU-E HWB FG WH	3000 K	≥90	85 lm/W	2.700 lm
97963800	RS782B 39S/CH PSU-E HWB FG WH	2700 K	≥80	121 lm/W	3.750 lm
97966900	RS782B 49S/830 PSU-E WB WH	3000 K	≥80	127 lm/W	4.900 lm
97967600	RS782B 49S/840 PSU-E WB WH	4000 K	≥80	133 lm/W	5.150 lm
97968300	RS782B 49S/930 PSU-E OVL-H WH	3000 K	≥90	113 lm/W	4.550 lm
97969000	RS782B 49S/PW930 PSU-E WB WH	3000 K	≥90	113 lm/W	4.550 lm
97965200	RS782B 49S/827 PSU-E VWB SI	2700 K	≥80	123 lm/W	4.750 lm

Date tehnice lumină (2/2)

Order Code	Full Product Name	Tip de sistem optic
97958400	RS782B 39S/930 PSU-E WB BK	Fascicul luminos larg
97883900	RS782B 39S/827 PSU-E NB WH	Fascicul luminos îngust
97954600	RS782B 39S/830 PSU-E MB WH	Fascicul luminos mediu
97955300	RS782B 39S/830 DIA-VLC-E HMB WH	Fascicul luminos mediu
97956000	RS782B 39S/830 WIA-E MB WH	Fascicul luminos mediu
97957700	RS782B 39S/840 PSU-E WB WH	Fascicul luminos larg
97959100	RS782B 39S/PW930 PSU-E HWB WH	Fascicul luminos larg
97961400	RS782B 27S/ROSE PSU-E HWB FG WH	Fascicul luminos larg

Order Code	Full Product Name	Tip de sistem optic
97962100	RS782B 27S/FMT PSU-E HWB FG WH	Fascicul luminos larg
97963800	RS782B 39S/CH PSU-E HWB FG WH	Fascicul luminos larg
97966900	RS782B 49S/830 PSU-E WB WH	Fascicul luminos larg
97967600	RS782B 49S/840 PSU-E WB WH	Fascicul luminos larg
97968300	RS782B 49S/930 PSU-E OVL-H WH	Fascicul orizontal oval
97969000	RS782B 49S/PW930 PSU-E WB WH	Fascicul luminos larg
97965200	RS782B 49S/827 PSU-E VWB SI	Fascicul luminos foarte larg

Funcționare și sistem electric

LuxSpace Accent Performance, curbat

Order Code	Full Product Name	Consum de curent
97958400	RS782B 39S/930 PSU-E WB BK	36 W
97883900	RS782B 39S/827 PSU-E NB WH	33 W
97954600	RS782B 39S/830 PSU-E MB WH	31,5 W
97955300	RS782B 39S/830 DIA-VLC-E HMB WH	29,5 W
97956000	RS782B 39S/830 WIA-E MB WH	31,5 W
97957700	RS782B 39S/840 PSU-E WB WH	28 W
97959100	RS782B 39S/PW930 PSU-E HWB WH	32 W
97961400	RS782B 27S/ROSE PSU-E HWB FG WH	29 W

Order Code	Full Product Name	Consum de curent
97962100	RS782B 27S/FMT PSU-E HWB FG WH	31,5 W
97963800	RS782B 39S/CH PSU-E HWB FG WH	29,5 W
97966900	RS782B 49S/830 PSU-E WB WH	38,5 W
97967600	RS782B 49S/840 PSU-E WB WH	38,5 W
97968300	RS782B 49S/930 PSU-E OVL-H WH	40 W
97969000	RS782B 49S/PW930 PSU-E WB WH	40 W
97965200	RS782B 49S/827 PSU-E VWB SI	38,5 W

Sisteme de comandă și reglarea intensității luminoase

Order Code	Full Product Name	Cu reglarea intensității luminoase
97958400	RS782B 39S/930 PSU-E WB BK	Nu
97883900	RS782B 39S/827 PSU-E NB WH	Nu
97954600	RS782B 39S/830 PSU-E MB WH	Nu
97955300	RS782B 39S/830 DIA-VLC-E HMB WH	Da
97956000	RS782B 39S/830 WIA-E MB WH	Da
97957700	RS782B 39S/840 PSU-E WB WH	Nu
97959100	RS782B 39S/PW930 PSU-E HWB WH	Nu
97961400	RS782B 27S/ROSE PSU-E HWB FG WH	Nu

Order Code	Full Product Name	Cu reglarea intensității luminoase
97962100	RS782B 27S/FMT PSU-E HWB FG WH	Nu
97963800	RS782B 39S/CH PSU-E HWB FG WH	Nu
97966900	RS782B 49S/830 PSU-E WB WH	Nu
97967600	RS782B 49S/840 PSU-E WB WH	Nu
97968300	RS782B 49S/930 PSU-E OVL-H WH	Nu
97969000	RS782B 49S/PW930 PSU-E WB WH	Nu
97965200	RS782B 49S/827 PSU-E VWB SI	Nu

Sistem mecanic și carcasă

Order Code	Full Product Name	Culoare carcasă
97958400	RS782B 39S/930 PSU-E WB BK	Negru
97883900	RS782B 39S/827 PSU-E NB WH	Alb
97954600	RS782B 39S/830 PSU-E MB WH	Alb
97955300	RS782B 39S/830 DIA-VLC-E HMB WH	Alb
97956000	RS782B 39S/830 WIA-E MB WH	Alb
97957700	RS782B 39S/840 PSU-E WB WH	Alb
97959100	RS782B 39S/PW930 PSU-E HWB WH	Alb
97961400	RS782B 27S/ROSE PSU-E HWB FG WH	Alb

Order Code	Full Product Name	Culoare carcasă
97962100	RS782B 27S/FMT PSU-E HWB FG WH	Alb
97963800	RS782B 39S/CH PSU-E HWB FG WH	Alb
97966900	RS782B 49S/830 PSU-E WB WH	Alb
97967600	RS782B 49S/840 PSU-E WB WH	Alb
97968300	RS782B 49S/930 PSU-E OVL-H WH	Alb
97969000	RS782B 49S/PW930 PSU-E WB WH	Alb
97965200	RS782B 49S/827 PSU-E VWB SI	Argintiu

Performanță inițială (conformitate IEC)

Order Code	Full Product Name	Cromatică inițială
97958400	RS782B 39S/930 PSU-E WB BK	(0.422, 0.386) SDCM <2
97883900	RS782B 39S/827 PSU-E NB WH	(0.458, 0.410) SDCM <3
97954600	RS782B 39S/830 PSU-E MB WH	(0.434, 0.403) SDCM <3
97955300	RS782B 39S/830 DIA-VLC-E HMB WH	(0.434, 0.403) SDCM <3
97956000	RS782B 39S/830 WIA-E MB WH	(0.434, 0.403) SDCM <3
97957700	RS782B 39S/840 PSU-E WB WH	(0.382, 0.380) SDCM <3
97959100	RS782B 39S/PW930 PSU-E HWB WH	(0.422, 0.386) SDCM <2
97961400	RS782B 27S/ROSE PSU-E HWB FG WH	(0.49, 0.38) SDCM <3

Order Code	Full Product Name	Cromatică inițială
97962100	RS782B 27S/FMT PSU-E HWB FG WH	(0.406, 0.350) SDCM <3
97963800	RS782B 39S/CH PSU-E HWB FG WH	(0.458, 0.410) SDCM <3
97966900	RS782B 49S/830 PSU-E WB WH	(0.434, 0.403) SDCM <3
97967600	RS782B 49S/840 PSU-E WB WH	(0.382, 0.380) SDCM <3
97968300	RS782B 49S/930 PSU-E OVL-H WH	(0.422, 0.386) SDCM <2
97969000	RS782B 49S/PW930 PSU-E WB WH	(0.422, 0.386) SDCM <2
97965200	RS782B 49S/827 PSU-E VWB SI	(0.458, 0.410) SDCM <3

Condiții de utilizare

Order Code	Full Product Name	Nivel maxim de reglare a intensității luminoase
97958400	RS782B 39S/930 PSU-E WB BK	Nu se aplică
97883900	RS782B 39S/827 PSU-E NB WH	Nu se aplică

Order Code	Full Product Name	Nivel maxim de reglare a intensității luminoase
97954600	RS782B 39S/830 PSU-E MB WH	Nu se aplică
97955300	RS782B 39S/830 DIA-VLC-E HMB WH	1%

LuxSpace Accent Performance, curbat

Order Code	Full Product Name	Nivel maxim de reglare a intensității luminoase
97956000	RS782B 39S/830 WIA-E MB WH	Nu se aplică
97957700	RS782B 39S/840 PSU-E WB WH	Nu se aplică
97959100	RS782B 39S/PW930 PSU-E HWB WH	Nu se aplică
97961400	RS782B 27S/ROSE PSU-E HWB FG WH	Nu se aplică
97962100	RS782B 27S/FMT PSU-E HWB FG WH	Nu se aplică
97963800	RS782B 39S/CH PSU-E HWB FG WH	Nu se aplică

Order Code	Full Product Name	Nivel maxim de reglare a intensității luminoase
97966900	RS782B 49S/830 PSU-E WB WH	Nu se aplică
97967600	RS782B 49S/840 PSU-E WB WH	Nu se aplică
97968300	RS782B 49S/930 PSU-E OVL-H WH	Nu se aplică
97969000	RS782B 49S/PW930 PSU-E WB WH	Nu se aplică
97965200	RS782B 49S/827 PSU-E VWB SI	Nu se aplică

