



# MASTER LEDtube Mains T5



## MASTER LEDtube 1500mm HE 20W 840 T5

Noul Philips Master LEDtube Mains T5 vă simplifică proiectul de iluminat. Nu mai trebuie să acordați atenție tehnologiei balastului. Designul unic permite instalarea Philips Master LEDtube Mains T5 în corpuri de iluminat conectate la rețeaua electrică de alimentare. Atât de simplu de folosit! Ușor de instalat, fiabil și absolut sigur, Philips MASTER LEDtube Mains T5 este alternativa ideală la tuburile fluorescente standard pentru maximizarea valorii pentru întreaga durată de viață, datorită economiilor mari de energie și costurilor de întreținere mai mici.

### Catalog de date

General Information	
Baza elementului de fixare	G5 [ G5]
În conformitate cu UE RoHS	Da
Durată de viață nominală (nom.)	50000 h
Ciclu comutare pornit/oprit	200000X
Tip tehnic	20-35W
	Sphere

Light Technical	
Cod culoare	840 [ CCT de 4000 K]
Unghi de distribuție luminoasă (nom.)	200 °
Flux luminos (nom.)	3000 lm
Denumirea culorii	Alb rece (CW)
Temperatură de culoare corelată (nom.)	4000 K
Randament luminos (nominal) (nom.)	150,00 lm/W
Consistență culori	<6
Indice de redare a culorii (nom.)	80

Factorul de menținere a fluxului luminos al lămpii la sfârșitul duratei de viață nominale (nom.)	70 %
--	------

Operating and Electrical	
Frecvență de intrare	De la 50 până la 60 Hz
Putere consumată (W) (Nom)	20 W
Curent lampă (max.)	230 mA
Curent lampă (min.)	85 mA
Timp de pornire (nom.)	0,5 s
Timp de încălzire până la 60% lumină (nom.)	0,5 s
Factor de putere (nom.)	0,9
Tensiune (nom.)	100-240 V

Temperature	
T-Ambient (max.)	45 °C
T-Ambient (min.)	-20 °C
T-Storage (max.)	65 °C

# MASTER LEDtube Mains T5

T-Storage (min.)	-40 °C
Maximum T-case (nom.)	75 °C

## Controls and Dimming

Cu reglarea intensității luminoase	Nu
------------------------------------	----

## Mechanical and Housing

Finisaj bec	Mat
Material bec	Glass
Lungime produs	1500 mm
Formă bec	Tub, capăt dublu

## Approval and Application

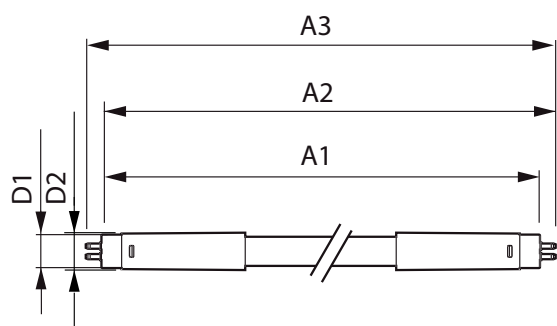
Energy Efficiency Class	D
Produs eficient energetic	Yes
Mărci de omologare	Conformitate RoHS Marcaj CE KEMA Keur certificate

Consum de energie kWh/1000 h	20 kWh
	467355

## Product Data

Cod complet produs	871869978357000
Nume comandă produs	MASTER LEDtube 1500mm HE 20W 840 T5
EAN/UPC – Produs	8718699783570
Cod de comandă	78357000
Numărător SAP – Cantitate per pachet	1
Numărător SAP – Pachete per exterior	10
Material SAP	929002421308
Greutate netă SAP (bucată)	0,176 kg

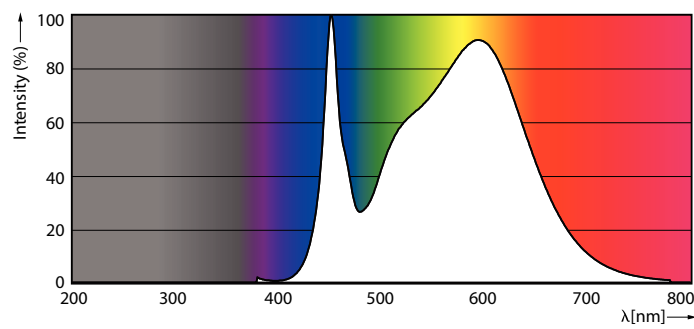
## Cote



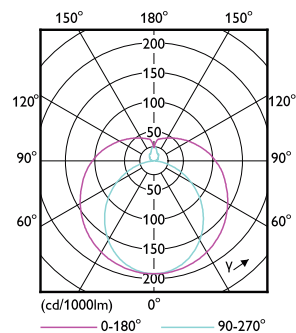
Master LEDtube 1500mm 20W840 G5 EU

Product	D1	D2	A1	A2	A3
MASTER LEDtube 1500mm HE 20W 840 T5	15,8 mm	19 mm	1449 mm	1454,9 mm	1463,2 mm

## Date fotometrice



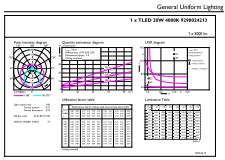
LEDtube MAS 16,5W G5 2500lm 840



LEDtube MAS 8W G5 1000lm

# MASTER LEDtube Mains T5

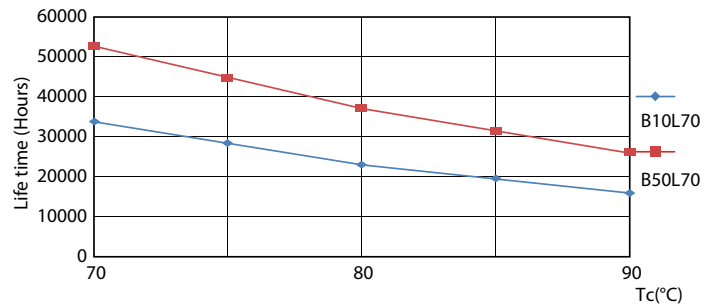
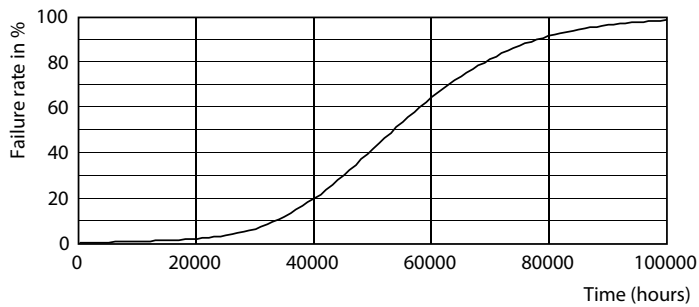
## Date fotometrice



© 2021 Philips Lighting B.V. Page 11 of 11

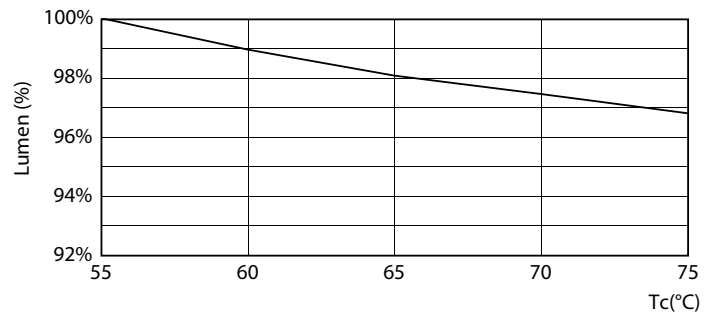
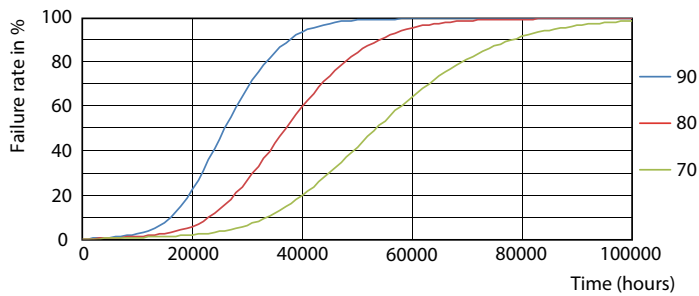
LEDtube MAS 20W G5 3000lm 840

## Durăta de viață



LEDtube 50K-LED

LEDtube MAS 1 26W 50K LifetimeVsTc-LED



LEDtube MAS 1 26W 50K FailureRate-LED

LEDtube MAS G3 20W 50K LumenVsTc-LMP

## MASTER LEDtube Mains T5

### Durată de viață



LEDtube 50K-LMP

