



# MASTER LEDtube Mains T5

## MASTER LEDtube 1200mm HE 16.5W 830 T5

Noul Philips Master LEDtube Mains T5 vă simplifică proiectul de iluminat. Nu mai trebuie să acordați atenție tehnologiei balastului. Designul unic permite instalarea Philips Master LEDtube Mains T5 în corpuri de iluminat conectate la rețeaua electrică de alimentare. Atât de simplu de folosit! Ușor de instalat, fiabil și absolut sigur, Philips MASTER LEDtube Mains T5 este alternativa ideală la tuburile fluorescente standard pentru maximizarea valorii pentru întreaga durată de viață, datorită economiilor mari de energie și costurilor de întreținere mai mici.

### Catalog de date

General Information	
Baza elementului de fixare	G5 [ G5]
În conformitate cu UE RoHS	Da
Durată de viață nominală (nom.)	50000 h
Ciclu comutare pornit/oprit	200000X
Tip tehnic	16.5-28W

Light Technical	
Cod culoare	830 [ CCT de 3000 K]
Unghi de distribuție luminoasă (nom.)	200°
Flux luminos (nom.)	2300 lm
Denumirea culorii	Alb (WH)
Temperatură de culoare corelată (nom.)	3000 K
Randament luminos (nominal) (nom.)	139,00 lm/W
Consistență culori	<6
Indice de redare a culorii (nom.)	80

Factorul de menținere a fluxului luminos al lămpii la sfârșitul duratei de viață nominale (nom.)	70 %
--	------

Operating and Electrical	
Frecvență de intrare	De la 50 până la 60 Hz
Putere consumată (W) (Nom)	16,5 W
Curent lămpă (max.)	180 mA
Curent lămpă (min.)	70 mA
Timp de pornire (nom.)	0,5 s
Timp de încălzire până la 60% lumină (nom.)	0,5 s
Factor de putere (nom.)	0,9
Tensiune (nom.)	100-240 V

Temperature	
T-Ambient (max.)	45 °C
T-Ambient (min.)	-20 °C
T-Storage (max.)	65 °C

# MASTER LEDtube Mains T5

T-Storage (min.)	-40 °C
Maximum T-case (nom.)	70 °C

## Controls and Dimming

Cu reglarea intensității luminoase	Nu
------------------------------------	----

## Mechanical and Housing

Finisaj bec	Mat
Material bec	Glass
Lungime produs	1200 mm
Formă bec	Tub, capăt dublu

## Approval and Application

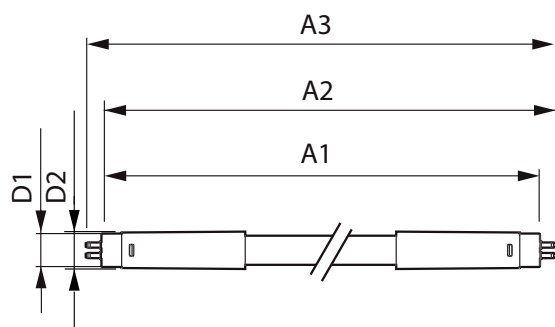
Produs eficient energetic	Yes
Mărci de omologare	Conformitate RoHS Marcaj CE KEMA Keur certificate

Consum de energie kWh/1000 h	17 kWh
------------------------------	--------

## Product Data

Cod complet produs	871869978349500
Nume comandă produs	MASTER LEDtube 1200mm HE 16.5W 830 T5
EAN/UPC – Produs	8718699783495
Cod de comandă	78349500
Numărător SAP – Cantitate per pachet	1
Numărător SAP – Pachete per exterior	10
Material SAP	929002420908
Greutate netă SAP (bucată)	0,215 kg

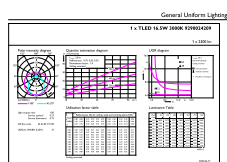
## Cote



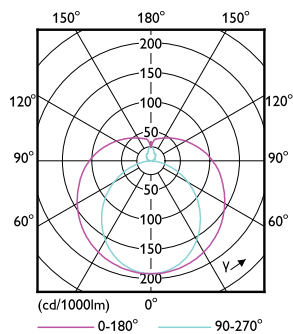
Master LEDtube 1200mm 16.5W830 G5 WV

Product	D1	D2	A1	A2	A3
MASTER LEDtube 1200mm HE 16.5W 830 T5	15,8 mm	19 mm	1149 mm	1156,1 mm	1163,2 mm

## Date fotometrice



LEDtube MAS 16,5W G5 2300lm 830



LEDtube MAS 8W G5 1000lm

# MASTER LEDtube Mains T5

## Date fotometrice

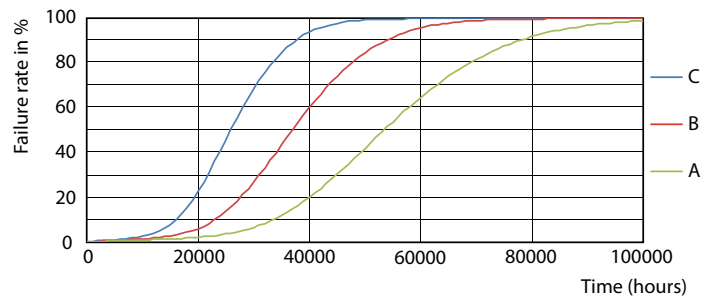


LEDtube MAS 16,5W G5 2300lm 830

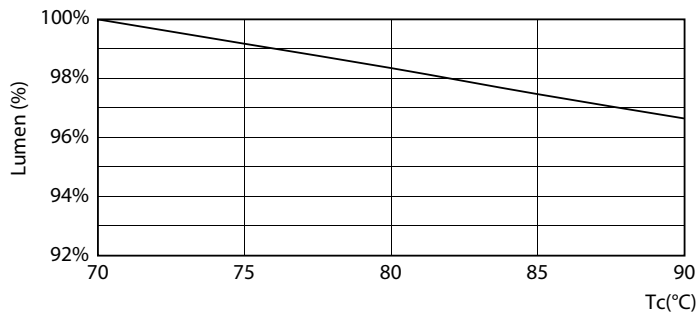
## Durață de viață



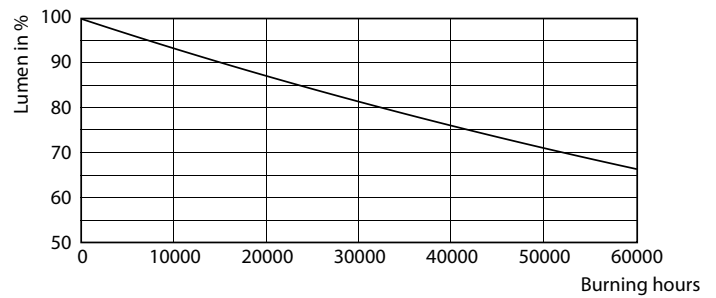
LEDtube 50K-LED



LEDtube 50K FailureRate-LED



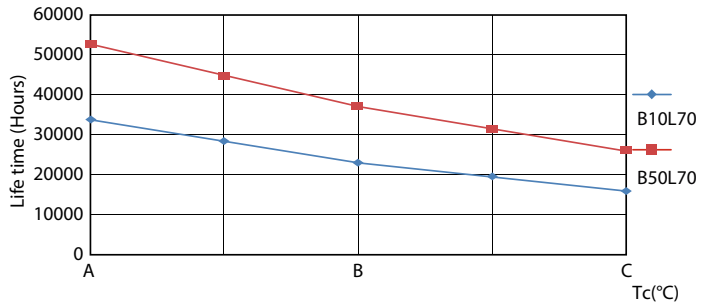
LEDtube 16,5W 50K LumenVsTc



LEDtube 50K-LMP

## MASTER LEDtube Mains T5

### Durată de viață



LEDtube 50K LifetimeVsTc-LED

