



MASTER LEDtube InstantFit HF T5



Master LEDtube HF 1200mm HO 26W 830 T5 OE

Philips MASTER LEDtube integrează o sursă de lumină LED într-un factor de formă fluorescent tradițional. Designul său unic creează un aspect vizual perfect uniform, care nu poate fi distins de fluorescentul tradițional. Aceste tuburi de iluminat T5 sunt alegerea potrivită pentru performanță absolută și sunt proiectate pentru a rezista condițiilor de zi cu zi. Economii de neegalat datorită consumului redus de energie și duratei de viață excepțional de lungă fac din aceste tuburi LED T5 alegerea pentru fiecare aplicație solicitantă.

Catalog de date

General information	
Baza elementului de fixare	G5 [G5]
Marcaj CE	Da
În conformitate cu UE RoHS	Da
Durată de viață nominală (nom.)	60000 h
Ciclu comutare pornit/oprit	50000
Referință de măsurare a fluxului	Sphere
Nivel	MASTER

Light technical	
Cod culoare	830 [CCT de 3000 K]
Unghi de distribuție luminoasă (nom.)	200 °
Flux luminos (nom.)	3700 lm
Denumirea culorii	Alb (WH)
Temperatură de culoare corelată (nom.)	3000 K
Randament luminos (nominal) (nom.)	142,00 lm/W
Consistență culori	<6
Indice de redare a culorii (nom.)	80

Factorul de menținere a fluxului luminos al lămpii la sfârșitul duratei de viață nominale (nom.)	70 %
--	------

Operating and electrical	
Frecvență de intrare	30 K – 60 K Hz
Putere consumată (W) (Nom)	26 W
Curent lămpă (max.)	620 mA
Curent lămpă (min.)	300 mA
Echivalent putere	54 W
Timp de pornire (nom.)	0,5 s
Timp de încălzire până la 60% lumină (nom.)	0,5 s
Factor de putere (nom.)	0,9
Tensiune (nom.)	20-90 V

Temperature	
T-Ambient (max.)	45 °C
T-Ambient (min.)	-20 °C

MASTER LEDtube InstantFit HF T5

T-Storage (max.)	65 °C
T-Storage (min.)	-40 °C
Maximum T-case (nom.)	55 °C

Controls and dimming

Cu reglarea intensității luminoase	Da – Verificați compatibilitatea balastului
------------------------------------	---

Mechanical and housing

Finisaj bec	Mat
Material bec	Glass
Lungime produs	1200 mm
Formă bec	Tub, capăt dublu

Approval and application

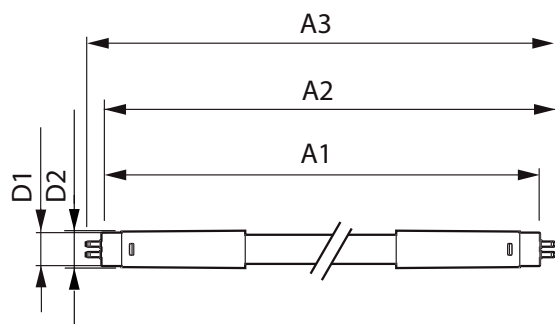
Clasă de eficiență energetică	E
Produs eficient energetic	Yes

Mărci de omologare	Conformitate RoHS TUV Marcaj CE KEMA Keur certificate
Consum de energie kWh/1000 h	26 kWh
Număr de înregistrare EPREL	406209

Product data

Cod complet produs	871869974951400
Nume comandă produs	Master LEDtube HF 1200mm HO 26W 830 T5 OE
EAN/UPC – Produs	8718699749514
Cod de comandă	74951400
Numărător SAP – Cantitate per pachet	1
Numărător SAP – Pachete per exterior	10
Material SAP	929002352002
Copia și greutatea netă (bucată)	0,160 kg

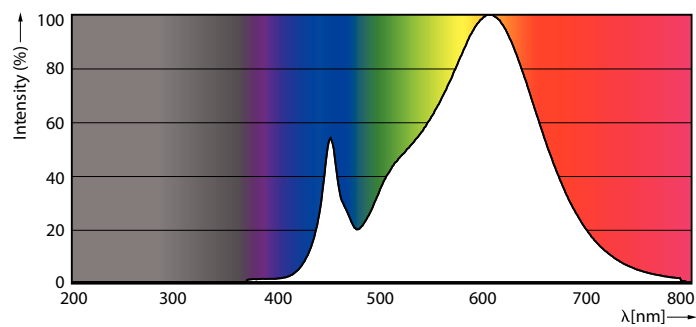
Cote



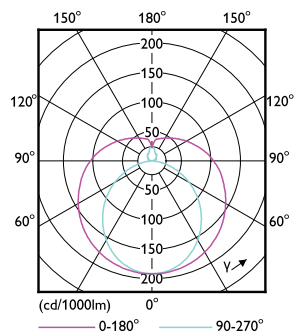
Master LEDtube HF 1200mm HO 26W 830 T5 OE

Product	D1	D2	A1	A2	A3
Master LEDtube HF 1200mm HO 26W 830 T5 OE	15,5 mm	19 mm	1149 mm	1156 mm	1163 mm

Date fotometrice



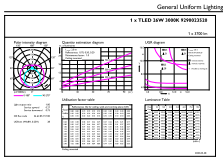
LEDtube MAS 26W G5 3700lm 830



LEDtube MAS 26W G5 3700lm

MASTER LEDtube InstantFit HF T5

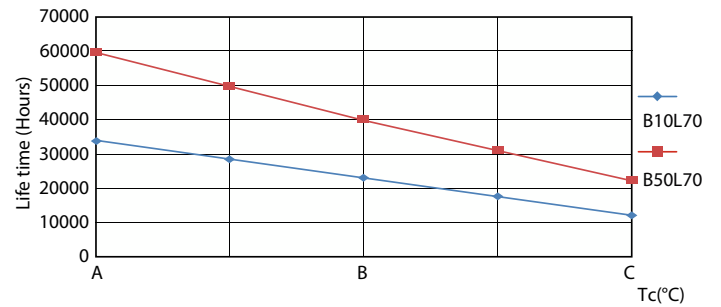
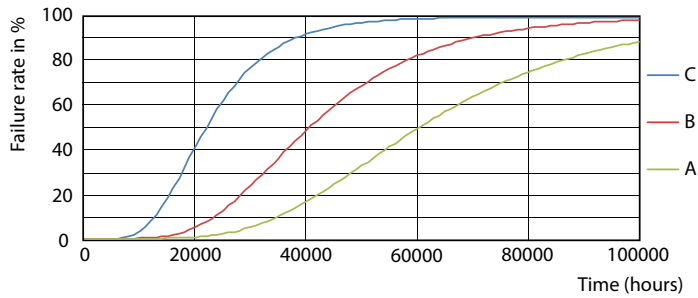
Date fotometrice



© 2023 Philips Lighting B.V. Page 1/11

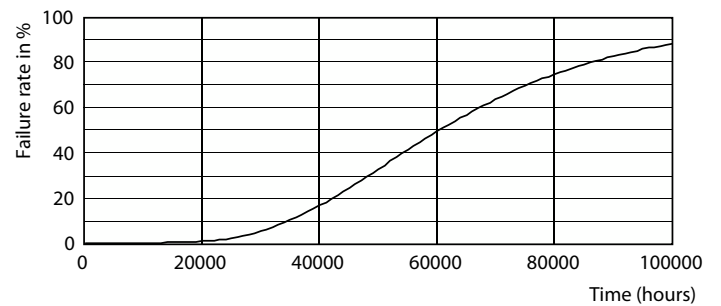
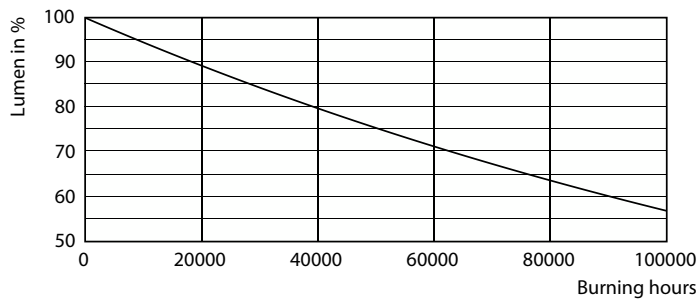
LEDtube MAS 26W G5 3700lm 830 1200mm

Durăta de viață



FailureRate

LifetimeVsTc

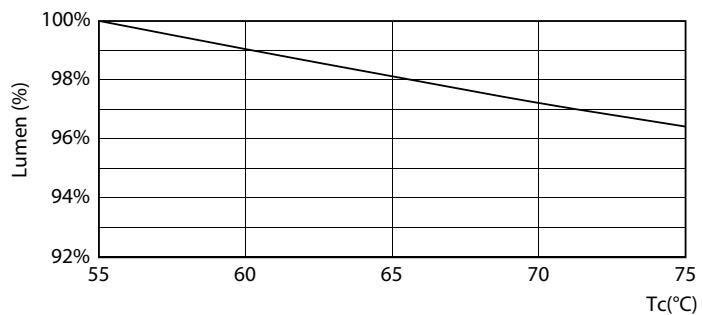


Lumen Maintenance Diagram

Life Expectancy Diagram

MASTER LEDtube InstantFit HF T5

Durată de viață



LEDtube 26W 60K LumenVsTc 1

