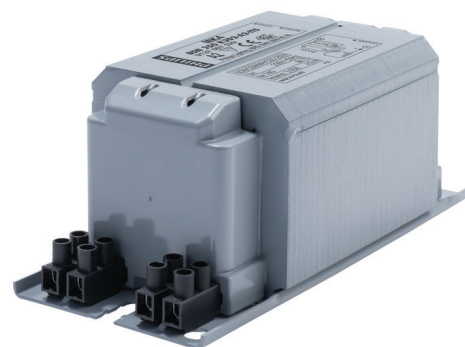


PHILIPS

Lighting



HID-Basic BSN/BMH MK4 semi-parallel for SON/CDO/CDM/MH/ HPI

BSN 250 K302-A2-ITS 230V 50Hz

Stabilizatoare de curent din cupru impregnate electromagnetic, pentru utilizare împreună cu un ignitor semi-paralel pentru lămpi CDM, CDO, MH, HPI (Plus) și SON

Catalog de date

| General Information | |
|---------------------|------------------|
| Cod aplica ie | K302-A2-ITS |
| Design | BC2-160 |
| Tip lampă | SON/MH/CDM/CDO |
| Număr de lămpi | 1 bucată/unitate |

| Operating and Electrical | |
|--|-----------|
| Tensiune de intrare | 230 V |
| Frecven ă de intrare | 50 Hz |
| Factor de putere sarcină 100% (nom.) | 0,85 |
| Performan ă tensiune re ea (CA) | -8%~+6% |
| Siguran ă tensiune re ea (CA) | -10%~+10% |
| Curent de intrare cu corec ie PF | 1.4 A |
| Curent de intrare fără corec ie PF | 3 A |
| Factor de putere fără compensare PF (nom.) | 0,4 |
| Pierderi de putere (nom.) | 26.1 W |

| Wiring | |
|--|---------------------|
| Lungime bandă cabluri | 6.0 mm |
| Sec iune transversală cablu contact balast | 2.5 mm ² |
| Tip conector | Screw |

| System characteristics | |
|------------------------------|--|
| Condensator | 32μF/250V |
| Putere nominală lampă-balast | 250 W |
| Ignitor recomandat | for SON/CDO/CDM lamps ignitor SKD 578 (913700655366) |

| Temperature | |
|--------------------------|--------|
| T-Storage (max.) | 130 °C |
| T-Storage (min.) | -30 °C |
| Bobinaj T (max.) | 140 °C |
| Condi ii normale Delta-T | 70 °C |

HID-Basic BSN/BMH MK4 semi-parallel for SON/CDO/CDM/MH/HPI

Approval and Application

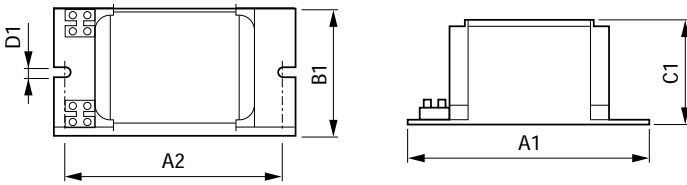
| | |
|---------------------------------|---------------------------|
| Protec ie activă la temperatură | Yes |
| Mărci de omologare | Marcaj CE Certificat ENEC |

Product Data

| | |
|---------------------|-------------------------------|
| Cod complet produs | 871869674102300 |
| Nume comandă produs | BSN 250 K302-A2-ITS 230V 50Hz |
| EAN/UPC – Produs | 8718696741023 |

| | |
|--------------------------------------|--------------|
| Cod de comandă | 74102300 |
| Numărător SAP – Cantitate per pachet | 1 |
| Numărător SAP – Pachete per exterior | 6 |
| Material SAP | 913700752926 |
| Greutate netă SAP (bucată) | 3,250 kg |

Cote



| Product | A1 | A2 | B1 | C1 | D1 |
|-------------------------------|--------|--------|-------|-------|--------|
| BSN 250 K302-A2-ITS 230V 50Hz | 160 mm | 139 mm | 76 mm | 65 mm | 6,2 mm |

BSN 250 K302-A2-ITS 230V 50Hz

