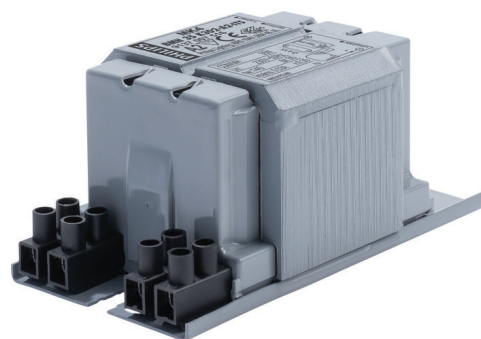


**PHILIPS**

Lighting



# Ignitor semi paralel HID-Basic BSN/BMH

## BMH 35 K302-A2-ITS 230V 50Hz

Stabilizatoare de curent din cupru impregnate electromagnetic, pentru utilizare împreună cu un ignitor semi-paralel pentru lămpi CDM, CDO, MH, HPI (Plus) și SON

### Catalog de date

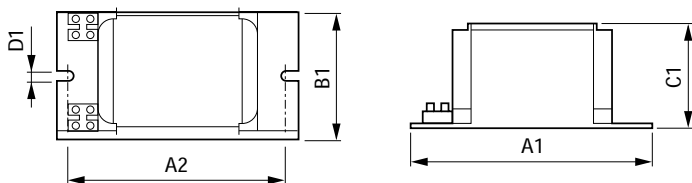
General Information		System characteristics	
Cod aplica ie	K302-A2-ITS	Condensator	6 $\mu$ F/250V
Design	BC1-118	Putere nominală lampă-balast	35 W
Tip lampă	MH	Ignitor recomandat	for SON/CDO/CDM lamps ignitor SKD 578 (913700655366) or series digital SUD40 (913700193591) only CDM
Număr de lămpi	1 bucată/unitate		
Operating and Electrical		Temperature	
Tensiune de intrare	230 V	T-Storage (max.)	130 °C
Frecven ă de intrare	50 Hz	T-Storage (min.)	-30 °C
Factor de putere sarcină 100% (nom.)	0,85	Bobinaj T (max.)	140 °C
Performan ă tensiune re ea (CA)	-8%+6%	Condi ii normale Delta-T	35 °C
Siguran ă tensiune re ea (CA)	-10%+10%		
Curent de intrare cu corec ie PF	0.36 A	Approval and Application	
Curent de intrare fără corec ie PF	0.53 A	Protec ie activă la temperatură	Yes
Factor de putere fără compensare PF (nom.)	0.35	Mărci de omologare	Marcaj CE Certificat ENEC
Pierderi de putere (nom.)	6 W		
Wiring		Product Data	
Lungime bandă cabluri	6.0 mm	Cod complet produs	871869674068200
Sec iune transversală cablu contact balast	2.5 mm <sup>2</sup>	Nume comandă produs	BMH 35 K302-A2-ITS 230V 50Hz
Tip conector	Screw	EAN/UPC – Produs	8718696740682
		Cod de comandă	74068200

## Ignitor semi paralel HID-Basic BSN/BMH

Numărător SAP – Cantitate per pachet	1
Numărător SAP – Pachete per exterior	6
Material SAP	913700751626

Greutate netă SAP (bucată)	1,140 kg
----------------------------	----------

### Cote



Product	A1	A2	B1	C1	D1
BMH 35 K302-A2-ITS 230V 50Hz	118 mm	94 mm	61 mm	52 mm	6,2 mm

BMH 35 K302-A2-ITS 230V 50Hz

