

PrimaVision Mini for CDM

HID-PV m 35 /S CDM 220-240V 50/60Hz

Echipament electronic HID miniatural pentru lămpi CDM – sparge barierele creativității și ale inovării în designul corpurilor de iluminat

Catalog de date

General Information	
Cod aplica ie	HPF
VARIANTĂ TIP	mk2
Tip lampă	CDM
Număr de lămpi	1 bucată/unitate
Adecvat pentru uz la exterior	No
Număr de produse pe MCB (16 A tip B) (nom.)	24
Repornire automată	Yes
Operating and Electrical	
Tensiune de intrare	220 to 240 V
Frecven ă de intrare	De la 50 până la 60 Hz
Tensiune minimă de lucru re ea (min.)	198 V
Factor de putere sarcină 100% (nom.)	0,95
Tensiune aprindere (max.)	4,5 kV
Tensiune aprindere (min.)	3,3 kV
Timp de stingere aprindere (nom.)	21 min
Performan ă tensiune re ea (CA)	198-254V
Siguran ă tensiune re ea (CA)	180-264V
Curent de scurgere la pământ (max.)	0,5 mA
Lă ime curent de pornire	0,25 ms
Abatere putere constantă	-3%/+3%

Pierderi de putere (nom.)	5 W
Vârf curent de pornire (max.)	25 A
Eficien ă la sarcină maximă [%]	86,7 %
Wiring	
Capacitate cabluri ieșire – reciproc (nom.)	50 pF
Lungime cablu de la dispozitiv la lampă	0,5 m
Lungime bandă cabluri	8,5-9,5 mm
Sec iune transversală cablu contact balast	0,75-1,50 mm ²
Tip conector	Insert
System characteristics	
Putere nominală lampă-balast	39 W
Temperature	
T-Ambient (max.)	50 °C
T-Ambient (min.)	-20 °C
T-Storage (max.)	80 °C
T-Storage (min.)	-25 °C
Durată de via ă T-case (nom.)	85 °C
Maximum T-case (max.)	85 °C

PrimaVision Mini for CDM

Mechanical and Housing

Carcasă /S

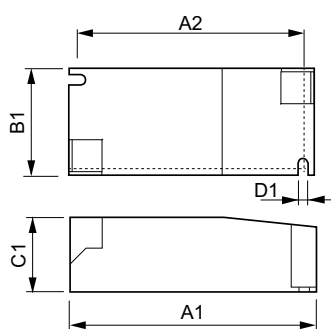
Approval and Application

Protec ie activă la temperatură	Yes
EMI 9 kHz ... 300 MHz	CISPR 15 ed 7.2 / 2009
Standard vibra ii	IEC68-2-6 F c
Standard protec ii	IEC 68-2-29 Eb
Mărci de omologare	Marcaj CE Certificat ENEC Certificat VDE
Nivel de zumzet și de zgomot	< 25 dB(A)

Product Data

Cod complet produs	871829167161900
Nume comandă produs	HID-PV m 35 /S CDM 220-240V 50/60Hz
EAN/UPC – Produs	8718291671619
Cod de comandă	67161900
Numărător SAP – Cantitate per pachet	1
Numărător SAP – Pachete per exterior	12
Material SAP	913700696166
Greutate netă SAP (bucată)	0,115 kg

Cote



HID-PV m 35 /S CDM HPF 220-240V 50/60Hz

Product	D1	C1	A1	A2	B1
HID-PV m 35 /S CDM 220-240V 50/60Hz	4,2 mm	30,2 mm	97,3 mm	88,3 mm	43,3 mm

