



HF-Regulator Intelligent Touch DALI for PL-T/C and TL5C

HF-Ri TD 1 26-42 PL-T/C E+

Balast electronic de înaltă frecvență, inteligent, pentru reglarea intensității luminoase, care utilizează DALI (Digital Addressable Lighting Interface – interfața digitală adresabilă pentru iluminat conform IEC62386) sau protocolul butonului cu apăsare Touch and Dim (Apasă și reglează intensitatea luminoasă) pentru lămpi fluorescente. Dotat cu mod coridor, se poate programa cu Philips MultiOne. Funcționarea la frecvență înaltă sporește calitatea luminii și durata de viață a lămpii. Vine în întâmpinarea legislației viitoare, îndeplinind cerințele A1BAT.

Catalog de date

General Information	
Cod aplica ie	E+
Varianta tip	-
Tip lampă	PL-T/C
Număr de lămpi	1 bucată/unitate
Număr de produse pe MCB (16 A tip B) (nom.)	28
Repornire automată	Yes
Operating and Electrical	
Tensiune de intrare	195-240 V
Frecvență de intrare	50 to 60 Hz
Metodă de aprindere	Warm Start
Factor de vârf (max.)	1,7
Factor de putere sarcină 100% (nom.)	0,95
Timp de aprindere (max.)	1 s

Performanță tensiune re ea (CA)	-8% - +6%
Siguranță tensiune re ea (CA)	-10% - +10%
Curent de scurgere la pământ (max.)	0,5 mA
Lătime curent de pornire	0,35 ms
Consum de curent în standby (max.)	0,27 W
Factor balast (nom.)	1
Pierderi de putere (nom.)	2,7 W
Vârf curent de pornire (max.)	27 A

Wiring	
Tip conector borne de intrare	WAGO 250 series
Capacitate cabluri ieșire – reciproc (max.)	150 pF
Tip conector borne de ieșire	WAGO 250 series
Tip conector borne intrare sistem de comandă	WAGO 250 series
Lungime bandă cabluri	8,0-9,0 mm

HF-Regulator Intelligent Touch DALI for PL-T/C and TL5C

Corp de iluminat dual principal/secundar	Yes [Master/Slave operation possible]
Sec iune transversală bornă de intrare sistem de comandă	0.50-1.50 mm ²
Sec iune transversală bornă de intrare	0.50-1.50 mm ²
Sec iune transversală bornă de ieșire	0.50-1.50 mm ²
Sec iune transversală cablu inser ie automată (ALF/ADS)	0.50-1.50 mm ²
Capacitate cabluri ieșire la pământ (max.)	150 pF

System characteristics

Putere nominală lampă-balast	26-42 W
Putere nominală lampă pe PL-T/C	26 W
Putere nominală lampă pe PL-T	32/42 W
Putere nominală lampă pe TL5C	22/40 W
Putere sistem pe PL-T/C	27.7 W
Putere sistem pe PL-T	33.9/44.1 W
Putere sistem pe TL5C	25.7/41.5 W
Pierdere de putere pe PL-T/C	2.7 W
Pierdere de putere pe PL-T	2.9/3.1 W
Pierdere de putere pe TL5C	2.7/3.0 W
Putere lampă pe TL5C	23/38.5 W
Putere lampă pe PL-T	31/41 W
Putere lampă pe PL-T/C	25 W

Temperature

T-Ambient (max.)	50 °C
T-Ambient (min.)	-25 °C
T-Storage (max.)	80 °C
T-Storage (min.)	-40 °C
Durată de viață T-case (max.)	75 °C
Maximum T-case (max.)	75 °C
Aprindere T (max.)	50 °C
Aprindere T (min.)	-25 °C

Controls and Dimming

Interfață sistem de comandă	TD
Putere nivel de reglare	3%-100%

Protecție intrare comandă	Yes (Basic insulation)
---------------------------	------------------------

Mechanical and Housing

Carcasă	L 123x79x33
---------	-------------

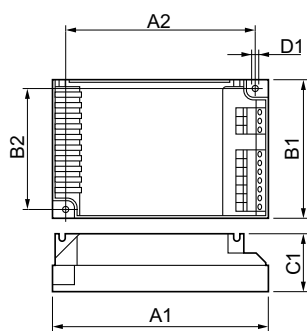
Approval and Application

Indice de eficiență energetică	A1 BAT
Clasificare IP	IP 20 [Ingress Protection 20]
EMI 9 kHz ... 30 MHz	EN55015
EMI 30 MHz ... 1000 MHz	EN 55022 Class B
Standard de siguranță	IEC 61347-2-3
Standard de performanță	IEC 60929
Standard de calitate	ISO 9000:2000
Standard de mediu	ISO 14001
Standard emisii de curent armonic	IEC 61000-3-2
Standard imunitate CEM	IEC 61547
Standard vibrații	IEC68-2-6 F c
Standard protecție	IEC 68-2-29 Eb
Standard umiditate	EN 61347-2-3 clause 11
Mărci de omologare	EMC Marcaj CE Certificat ENEC CCC certificate
Marcaj de temperatură	Yes
Standard urgență	IEC 60598-2-22
Nivel de zgomot și de zgomot	Inaudible

Product Data

Cod complet produs	871829124167600
Nume comandă produs	HF-Ri TD 126-42 PL-T/C E+
EAN/UPC – Produs	8718291241676
Cod de comandă	24167600
Numărător SAP – Cantitate per pachet	1
Numărător SAP – Pachete per exterior	12
Material SAP	913700684766
Greutate netă SAP (bucată)	0,200 kg

Cote



HF-Ri TD 126-42 PL-T/C E+

Product	D1	C1	A1	A2	B1	B2
HF-Ri TD 126-42 PL-	4,5 mm	33,0	123,0	111,0	79,0	67,0
T/C E+		mm	mm	mm	mm	mm

HF-Regulator Intelligent Touch DALI for PL-T/C and TL5C

