

PHILIPS

Lighting



Ignitoare MK pentru sisteme semi-paralele MK4

SKD 578-S 220-240V 50/60Hz

Ignitori HID pentru sisteme semi-paralele

Catalog de date

General Information	
Cod aplica ie	578-S
Tip lampă	SON/CDM/MH/HPI/HPA/CDO
Număr de lămpi	1 bucată/unitate
Operating and Electrical	
Tensiune de intrare	220 to 240 V
Frecven ă de intrare	De la 50 până la 60 Hz
Tip aprindere	Semi-Parallel
Încercări aprindere	3
Număr impulsuri de aprindere	1
Timp de aprindere (max.)	1185 s
Tensiune aprindere (max.)	5,00 kV
Tensiune aprindere (min.)	1,80 kV
Tensiune de răspuns	190 V
Performan ă tensiune re ea (CA)	-8%~+6%
Siguran ă tensiune re ea (CA)	-10%~+10%
Pierderi de putere (nom.)	0.5 W
Wiring	
Lungime bandă cabluri	6.0 mm

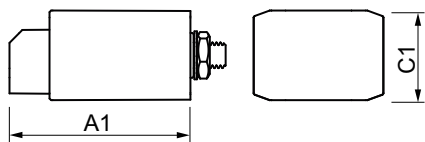
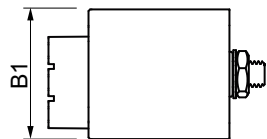
Sec iune transversală cablu contact balast	0.50-2.50 mm ²
Tip conector	Screw
System characteristics	
Putere nominală lampă-balast	35-600 W
Temperature	
T-Ambient (max.)	85 °C
T-Ambient (min.)	-30 °C
T-Storage (max.)	85 °C
T-Storage (min.)	-35 °C
Maximum T-case (max.)	90 °C
Approval and Application	
Mărci de omologare	Marcaj CE Certificat ENEC
Product Data	
Cod complet produs	872790089569800
Nume comandă produs	SKD 578-S 220-240V 50/60Hz
EAN/UPC – Produs	8711500881779
Cod de comandă	89569800

Ignitoare MK pentru sisteme semi-paralele MK4

Numărător SAP – Cantitate per pachet	1
Numărător SAP – Pachete per exterior	20
Material SAP	913700655466

Greutate netă SAP (bucată)	31,400 g
----------------------------	----------

Cote



SKD 578-S 220-240V 50/60Hz

Product	A1	B1	C1
SKD 578-S 220-240V 50/60Hz	67,5 mm	40,5 mm	28,0 mm

