



HF-Performer III pentru surse de iluminat PL-T/C

HF-P 1/226 PL-T/C III 220-240V 50/60Hz

HF-Performer III PL-T/C este un stabilizator de curent electronic durabil, subțire și de înaltă frecvență pentru lămpi fluorescente PL-T și PL-C. Este ideal pentru aplicații în care este cerut un grad ridicat de eficiență energetică. Gama HF-Performer III are un design robust, îndeplinește toate cerințele relevante internaționale în materie de siguranță și de performanță și este eficientă energetic (CELMA EEI A2).

Catalog de date

General Information	
Cod aplicație	III
Tip lampă	PL-T/C
Număr de lămpi	2 bucată/unitate
Număr de produse pe MCB (16 A tip B) (nom.)	28
Repornire automată	Yes

Operating and Electrical	
Tensiune de intrare	220 to 240 V
Frecvență de intrare	50 to 60 Hz
Frecvență de lucru (max.)	- kHz
Frecvență de lucru (min.)	42 kHz
Frecvență de lucru (nom.)	45 kHz
Metodă de aprindere	Warm Start
Factor de vârf (max.)	1,7
Factor de putere sarcină 100% (nom.)	0,95
Timp de aprindere (max.)	0,65 s
Performanță tensiune reea (CA)	-8%~+6%
Siguranță tensiune reea (CA)	-10%~+10%
Curent de scurgere la pământ (nom.)	0,5 mA
Lătime curent de pornire	0,250 ms
Abatere putere constantă	-2%/+2%
Factor balast (nom.)	1
Pierdere de putere (nom.)	4.25-3.59 W
Vârf curent de pornire (max.)	18 A

Wiring	
Tip conector borne de intrare	Insert
Capacitate cabluri ieșire – reciproc (nom.)	100 pF
Tip conector borne de ieșire	Insert
Lungime cablu de la dispozitiv la lampă	1 m
Lungime cablu cablaj fierbinte	1 m

HF-Performer III pentru surse de iluminat PL-T/C

Lungime bandă cabluri	8.5-9.5 mm
Corp de iluminat dual principal/secundar	Not applicable [Master/Slave oper. not applicable]
Seciune transversală bornă de intrare	0.50-1.50 mm ²
Seciune transversală bornă de ieșire	0.50-1.50 mm ²
Capacitate cabluri ieșire la pământ (nom.)	100 pF

System characteristics

Putere nominală lampă-balast	26 W
Putere nominală lampă pe PL-T/C	2x26/26 W
Putere sistem pe PL-T/C	50.6/27.2 W
Pierdere de putere pe PL-T/C	5.63/3.61 W
Putere lampă pe PL-T/C	45/23.63 W

Temperature

T-Ambient (max.)	50 °C
T-Ambient (min.)	-25 °C
T-Storage (max.)	80 °C
T-Storage (min.)	-40 °C
Durată de viață T-case (nom.)	75 °C
Maximum T-case (max.)	75 °C
Aprindere T (max.)	50 °C
Aprindere T (min.)	-25 °C

Mechanical and Housing

Carcasă	S 103x67x30
---------	-------------

Emergency Operation

Flux luminos nominal după 60 de secunde	100% of EBLF
Tensiune baterie aprindere lampă	198-254 V
Tensiune de funcționare normală (CC)	220-240 V
Tensiune baterie funcționare lampă	176-254
Tensiune baterie funcționare garantată	176-275 V

Tensiune baterie aprindere garantată	186-275 V
Flux luminos nominal după 5 secunde	50% of EBLF

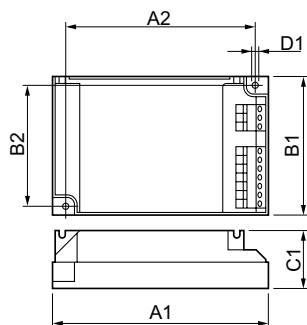
Approval and Application

Indice de eficiență energetică	A2/A2BAT
Clasificare IP	IP 20 [Ingress Protection 20]
EMI 9 kHz ... 30 MHz	EN55015
Standard de siguranță	IEC 61347-2-3
Standard de performanță	IEC 60929
Standard de calitate	ISO 9000:2000
Standard de mediu	ISO 14001
Standard emisii de curent armonic	IEC 61000-3-2
Standard imunitate CEM	IEC 61547
Standard vibrații	IEC68-2-6 F c
Standard protecții	IEC 68-2-29 Eb
Standard umiditate	EN 61347-2-3 clause 11
Mărci de omologare	Marcaj CE Certificat ENEC Certificat VDE-EMV
Marcaj de temperatură	Yes
Standard urgență	IEC 60598-2-22
Nivel de zgomot și de zgomot	Inaudible

Product Data

Cod complet produs	872790083423900
Nume comandă produs	HF-P 1/226 PL-T/C III 220-240V
EAN/UPC – Produs	8711500881052
Cod de comandă	83423900
Numărător SAP – Cantitate per pachet	1
Numărător SAP – Pachete per exterior	12
Material SAP	913700648866
Greutate netă SAP (bucată)	0,130 kg

Cote



HF-P 1/226 PL-T/C III 220-240V 50/60Hz

Product	D1	C1	A1	A2	B1	B2
HF-P 1/226 PL-T/C III 220-240V	4,2 mm	30,0	103,8	93,5	67,8	57,5
		mm	mm	mm	mm	mm

HF-Performer III pentru surse de iluminat PL-T/C

