



ArenaVision LED gen3.5 – O revoluție a experienței iluminatului arenelor sportive

ArenaVision LED gen3.5

Sistemul de iluminat Philips ArenaVision LED este o soluție inovatoare de iluminat cu LED pentru arene sportive, compatibilă cu cele mai recente standarde de transmisiuni TV. Conceput exclusiv pentru arene sportive și polivalente, sistemul ArenaVision LED oferă o calitate excepțională a luminii, un management termic eficient și o durată lungă de utilizare. În combinație cu aplicații de control precum sistemul de management al iluminatului Interact Sports, ArenaVision LED simplifică obținerea distribuției corecte, în funcție de nevoi, a luminii prin programare sau prin reglaje în timp real, putând fi utilizat pentru a crea jocuri de lumini personalizate înainte, în timpul și după eveniment. Pentru a asigura o utilizare optimă atât pentru aplicațiile de interior, cât și pentru cele de exterior, gama de proiectoare include două variante de carcasă turnate sub presiune dintr-o singură piesă, ce găzduiesc 2, respectiv 3 module/motoare LED. Aceste variante funcționează, de asemenea, cu un compartiment aparataj extern pentru balast – separat, pentru utilizarea la distanță a proiectorului (variantea BV), sau fixat din fabrică pe suportul de montaj al proiectorului (variantea HGB). Acest compartiment aparataj separate pentru aparataj/balast facilitează instalarea și reduce costurile inițiale.

ArenaVision LED gen3.5

Beneficii

- Nivelul maxim de flexibilitate a designului asigură compatibilitatea cu diferite arhitecturi ale stadioanelor și o calitate excelentă a iluminatului, ce corespunde standardelor internaționale de transmisii video pentru orice tipuri de sport
- Balastul DMX singular, de mare putere, cu grad de protecție IP66, permite conectarea aparatelor de iluminat ArenaVision LED la sistemul de management al iluminatului Interact Sports, ceea ce oferă posibilități de management de la distanță al iluminatului și crearea unor jocuri dinamice de lumini
- În plus față de fluxul luminos maxim, proiectorul are un excelent sistem de management termic, care, în combinație cu greutatea redusă și gradul de protecție IP66, contribuie la prelungirea duratei de utilizare și la reducerea costurilor de întreținere atât pentru instalațiile noi, cât și pentru cele modernizate
- Echiparea cu "Service Tag" - etichetă de service, un sistem de identificare pe bază de coduri QR, permite ca fiecare aparat de iluminat să fie identificabil în mod unic și oferă informații despre întreținere, instalare și piese de schimb

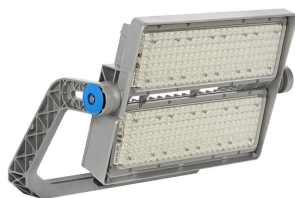
Caracteristici

- Carcasă turnată sub presiune dintr-o singură piesă, cu grad de protecție IP66 împotriva prafului și apei
- Gama largă de elemente optice asimetrice și simetrice asigură un nivel redus de orbire și o uniformitate neegalată a iluminatului, ce depășește cerințele oricărui standard privind nivelurile de iluminat pentru manifestații sportive
- Toleranță la un domeniu larg de temperaturi de funcționare, ceea ce face ca aceste produse să fie adecvate pentru o varietate largă de aplicații sportive
- Există opțiunea de adăugare a unor accesorii suplimentare, pentru obținerea celui mai bun nivel de control al orbirii și al luminii ascendente
- Balastul programabil DMX permite programarea și integrarea în sisteme de iluminat pentru industria divertismentului și în alte aplicații Interact Sports

Cerere

- Arene sportive, stadioane și piste de alergări (cricet, fotbal, rugby, tenis, hochei, golf, patinaj pe gheață, curse de cai, Formula 1, atletism etc.)
- Arene sportive acoperite și săli de sport (bazine de înot, velodromuri, baschet, hochei pe gheață etc.)
- Diferite săli polivalente și arene

Versions



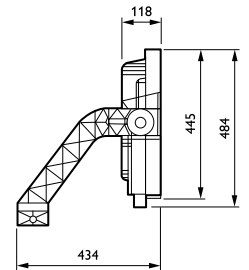
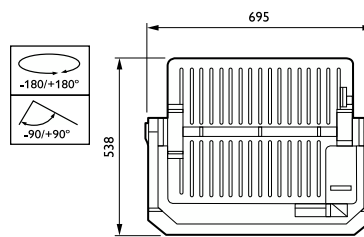
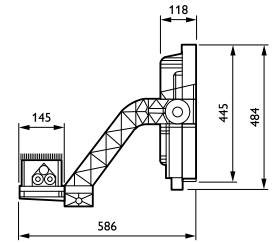
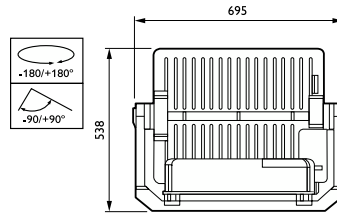
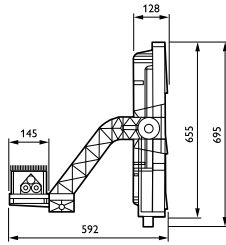
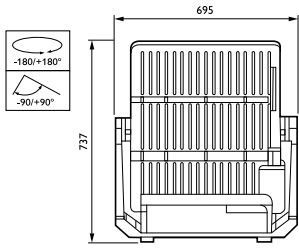
ArenaVision LED gen3.5



ArenaVision LED gen3.5

ArenaVision LED gen3.5

Cote



ArenaVision LED gen3.5

Informații generale

Marcaj CE	Marcaj CE
Balast inclus	Da
Marcaj de inflamabilitate	-
Număr de unități de echipament	1 unitate

Date tehnice lumină

Lăme fascicul de lumină corp de iluminat	2° x 10°
Temperatură de culoare corelată (nom.)	5700 K
Tip capac optic/lentilă	Glob/capac transparent din policarbonat
Tip optic exterior	Simetric
Unghi standard de înclinare pentru montare pe bra	-
Unghi standard de înclinare în cap de stâlp	0°
Randament luminos orientat în sus	0

Sisteme de comandă și reglarea intensității luminoase

Cu reglarea intensității luminoase	Da
------------------------------------	----

Sistem mecanic și carcasă

Culoare carcasă	Aluminiu
-----------------	----------

Aprobare și aplicație

Cod de protecție împotriva impactului mecanic	IK08
Cod protecție împotriva infiltrărilor	IP66
Protecție contra supratensiunii (regim comun/diferențial)	Nivel de protecție la supratensiune până la 10 kV în mod diferențial

Informații generale

Order Code	Full Product Name	Cod familie lămpi	Cod familie de produse
55300200	BVP418 1470/957 HGB S2 T35 OUT PSDMX	LED1470	BVP418
55304000	BVP418 1650/857 HGB S2 T35 OUT PSDMX	LED1650	BVP418
55306400	BVP418 1720/757 HGB S2 T35 OUT PSDMX	LED1720	BVP418
55308800	BVP428 2200/957 BV S2 T35 OUT PSDMX	LED2200	BVP428
55312500	BVP428 2470/857 BV S2 T35 OUT PSDMX	LED2500	BVP428
55315600	BVP428 2590/757 BV S2 T35 OUT PSDMX	LED2600	BVP428
55299900	BVP418 1470/957 BV S2 T35 OUT PSDMX	LED1470	BVP418
55302600	BVP418 1650/857 BV S2 T35 OUT PSDMX	LED1650	BVP418
55305700	BVP418 1720/757 BV S2 T35 OUT PSDMX	LED1720	BVP418
55310100	BVP428 2200/957 HGB S2 T35 OUT PSDMX	LED2200	BVP428
55314900	BVP428 2470/857 HGB S2 T35 OUT PSDMX	LED2500	BVP428
55316300	BVP428 2590/757 HGB S2 T35 OUT PSDMX	LED2600	BVP428

Date tehnice lumină

Order Code	Full Product Name	Culoare sursă de lumină	Indice de redare a culorilor (IRC)	Flux luminos
55300200	BVP418 1470/957 HGB S2 T35 OUT PSDMX	Alb rece 957	>90	130.830 lm
55304000	BVP418 1650/857 HGB S2 T35 OUT PSDMX	Lumină naturală 857	>80	145.200 lm
55306400	BVP418 1720/757 HGB S2 T35 OUT PSDMX	Alb rece 757	>70	153.080 lm
55308800	BVP428 2200/957 BV S2 T35 OUT PSDMX	Alb rece 957	>90	193.600 lm
55312500	BVP428 2470/857 BV S2 T35 OUT PSDMX	Lumină naturală 857	>80	217.360 lm

Order Code	Full Product Name	Culoare sursă de lumină	Indice de redare a culorilor (IRC)	Flux luminos
55315600	BVP428 2590/757 BV S2 T35 OUT PSDMX	Alb rece 757	>70	227.920 lm
55299900	BVP418 1470/957 BV S2 T35 OUT PSDMX	Alb rece 957	>90	130.830 lm
55302600	BVP418 1650/857 BV S2 T35 OUT PSDMX	Lumină naturală 857	>80	145.200 lm
55305700	BVP418 1720/757 BV S2 T35 OUT PSDMX	Alb rece 757	>70	153.080 lm
55310100	BVP428 2200/957 HGB S2 T35 OUT PSDMX	Alb rece 957	>90	193.600 lm

ArenaVision LED gen3.5

Order Code	Full Product Name	Culoare sursă de lumină	Indice de redare a culorilor (IRC)	Flux luminos
55314900	BVP428 2470/857 HGB S2 T35 OUT PSDMX	Lumină naturală 857	>80	217.360 lm

Order Code	Full Product Name	Culoare sursă de lumină	Indice de redare a culorilor (IRC)	Flux luminos
55316300	BVP428 2590/757 HGB S2 T35 OUT PSDMX	Alb rece 757	>70	227.920 lm

Funcționare și sistem electric

Order Code	Full Product Name	Consum de curent
55300200	BVP418 1470/957 HGB S2 T35 OUT PSDMX	1.100 W
55304000	BVP418 1650/857 HGB S2 T35 OUT PSDMX	1.000 W
55306400	BVP418 1720/757 HGB S2 T35 OUT PSDMX	1.000 W
55308800	BVP428 2200/957 BV S2 T35 OUT PSDMX	1.500 W
55312500	BVP428 2470/857 BV S2 T35 OUT PSDMX	1.500 W
55315600	BVP428 2590/757 BV S2 T35 OUT PSDMX	1.500 W

Order Code	Full Product Name	Consum de curent
55299900	BVP418 1470/957 BV S2 T35 OUT PSDMX	1.100 W
55302600	BVP418 1650/857 BV S2 T35 OUT PSDMX	1.000 W
55305700	BVP418 1720/757 BV S2 T35 OUT PSDMX	1.000 W
55310100	BVP428 2200/957 HGB S2 T35 OUT PSDMX	1.500 W
55314900	BVP428 2470/857 HGB S2 T35 OUT PSDMX	1.500 W
55316300	BVP428 2590/757 HGB S2 T35 OUT PSDMX	1.500 W

