



O soluție potrivită pentru diferite spații interioare

FastSet, cu montaj pe suprafețe

Îmbunătățirea/upgradarea la sisteme LED este o tendință cheie în aplicațiile pentru birouri. După ce am identificat nevoia de a avea un aparat de iluminat ușor de utilizat care să poată înlocui perfect 1:1 aparatele de iluminat convenționale din birouri, am dezvoltat FastSet. Acest aparat de iluminat este o alegere ideală care oferă beneficiile iluminatului cu LED deoarece este înlocuitorul perfect 1:1 care nu necesită calcule suplimentare privind sistemul de iluminat înainte de a instala sistemul cu LED. Aparatul de iluminat se potrivește fără efort în toate aplicațiile diferite de interior. În plus, este disponibil atât în versiune independentă, cât și cu cablaj de la un aparat la următorul aparat, ceea ce permite conectarea imediată la un aparat existent, într-o etapă ulterioară.

Beneficii

- Gamă universală, un aparat de iluminat adecvat pentru toate tipurile de instalații
- Înlocuire 1:1 pentru aparatele de iluminat convenționale
- Instalare rapidă și fiabilitate mare

Caracteristici

- Un aparat de iluminat adecvat pentru instalare independentă și prin conectare dintr-un aparat de iluminat într-altul, cu ajutorul opțiunii de cablaj continuu.
- Aparatul de iluminat poate fi utilizat ca aplicație independentă dar și în cadrul unei linii de aparate de iluminat prin simpla adăugare a acestora.
- Nu este necesar un calcul privind iluminatul atunci când înlocuiești un aparat de iluminat convențional cu unul FastSet.
- Clasă de protecție IP44.
- Aparat de iluminat marca Philips.

FastSet, cu montaj pe suprafețe

Cerere

- Clădiri de birouri
- Spații pentru educație
- Garaje, spații de parcare de interior

Versions

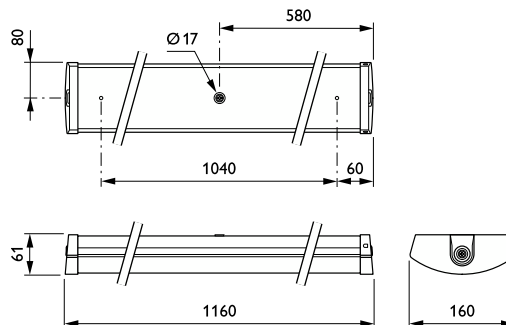
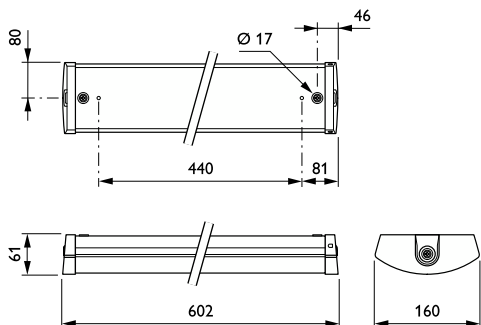


FastSet-SM150C-1SPP



FastSet-SM150C-2SPP

Cote



Detalii produs

FastSet-SM150C-3DPP.TIF



FastSet-SM150C-4DPP.TIF



FastSet, cu montaj pe suprafețe

Detalii produs

FastSet-SM150C-5DPP.TIF



FastSet-SM150C-6DPP.TIF



FastSet-SM150C-1DPP.TIF



FastSet-SM150C-2DPP.TIF



FastSet-SM150C-7DPP.TIF



FastSet-SM150C-8DPP.TIF



FastSet-SM150C-9DPP.TIF



FastSet, cu montaj pe suprafețe

Informații generale

Marcaj CE	Da
Balast inclus	Da
Marcaj ENEC	-
Marcaj de inflamabilitate	Pentru montare pe suprafețe inflamabile în mod normal
Test de incandescență	Temperatură 850 °C, durată 30 s
Sursă de lumină înlocuibilă	Nu
Număr de unități de echipament	1 unitate

Date tehnice lumină

Unghi de distribuție sursă de lumină	116 °
Temperatură de culoare corelată (nom.)	3000 K
Indice de redare a culorilor (IRC)	≥80
Tip de sistem optic	Fascicul luminos larg

Funcționare și sistem electric

Tensiune de intrare	220-240 V
Frecvență linie	50 to 60 Hz

Temperatură

Interval temperatură ambientală	De la 0 până la +35 °C
---------------------------------	------------------------

Sisteme de comandă și reglarea intensității luminoase

Cu reglarea intensității luminoase	Nu
------------------------------------	----

Sistem mecanic și carcasă

Culoare carcasă	Alb
-----------------	-----

Aprobare și aplicație

Clasă de protecție IEC	Clasa de siguranță I
Cod de protecție împotriva impactului mecanic	IK03
Cod protecție împotriva infiltrărilor	IP44

Performanță inițială (conformitate IEC)

Cromatică inițială	(0.4344, 0.4032) 5SDCM
Toleranță flux luminos	+/-10%

Condiții de utilizare

Adecvat pentru comutare aleatorie	Nu se aplică
-----------------------------------	--------------

Date tehnice lumină

Order Code	Full Product Name	Randament luminos (nominal) (nom.)	Flux luminos
38126499	SM150C LED48S/830 PSU TW3 P15 L1160	107 lm/W	4.800 lm
38124099	SM150C LED24S/830 PSU TW3 P15 L602	120 lm/W	2.400 lm

FastSet, cu montaj pe suprafețe

Order Code	Full Product Name	Consum de curent
38126499	SM150C LED48S/830 PSU TW3 PI5 L1160	45 W

Order Code	Full Product Name	Consum de curent
38124099	SM150C LED24S/830 PSU TW3 PI5 L602	20 W

