



Descrierea produsului

HF-Basic II pentru surse de iluminat TL-D

Balasturi electronice de înaltă frecvență economice, fiabile, conforme CE, pentru lămpi fluorescente TL-D, alternativa ideală pentru balasturile electromagnetice (EM)

Beneficii

- Reducere de 25% a consumului de energie comparativ cu balasturile electromagnetice de tip „C”
- Aprinderea instantanee răspândește flux luminos „direct”
- Funcționarea HF (înalță frecvență) elimină astenopia cauzată de balasturile electromagnetice
- Nu este necesar ignitor/condensator, cablaj simplificat comparativ cu soluțiile electromagnetice
- Gama HF-B TL-D are un design robust și îndeplinește cerințele testelor interne de securitate, EMC și de imunitate
- Oferă flexibilitate pentru posibilitatea cablării simple
- Inclusiv aviz de securitate emis de o unitate de testare, care acoperă IEC/EN 61347
- Repornire automată (după cădere de tensiune sau schimbarea lămpii) care asigură o funcționare ușoară și reaprinderea fără probleme a lămpii

Caracteristici

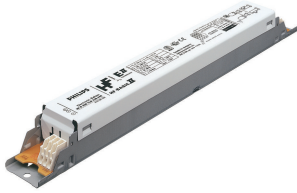
- Eficient energetic CELMA EEI = A2
- În conformitate cu exigențele CE, VDE-EMC, și ENEC
- O durată de viață de 50.000 ore la 75 °C (T_{cmax}) și <math><gt; 4.000</math> comutări pornit/oprit pe o lampă
- Corecție activă a factorului de putere, putere inteligentă
- Aprindere instantanee, fără efect de licărire
- Factor de putere mare <math><gt; 0,96</math> cu THD (distorsiune armonică totală) <math><lt; 15\%</math>
- Tensiunea necesară a bateriei pentru aprindere garantată 198–254 V
- Tensiunea necesară a bateriei pentru lămpile în funcțiune 176–254 V
- Fluxul luminos nominal este obținut la tensiune c.c. de 220–240 V
- EMC conform cu EN 55015 2.006 + A1 2007
- Conector universal WAGO 251

HF-Basic II pentru surse de iluminat TL-D

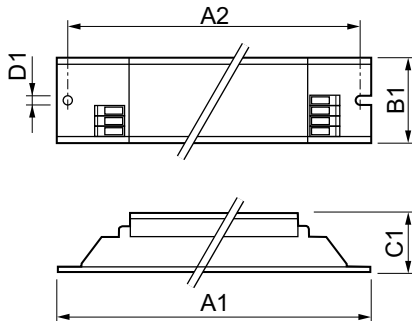
Cerere

- Proiectat pentru aplicații în care lămpile ard o perioadă lungă de timp și ciclul de comutare (pornit / oprit) este rar (de exemplu de maxim 3 ori pe zi)
- Ideal pentru instalații precum magazine mari, aeroporturi, birouri
- Adecvat pentru zone cu risc ridicat sau exploziv

Versions



Cote



Product	D1	C1	A1	A2	B1
HF-B 136/236 TL-D EII 220-240V 50/60Hz	4,2 mm	28,0 mm	280,0 mm	265,0 mm	30,0 mm
HF-B 158/258 TL-D EII 220-240V 50/60Hz	4,2 mm	28,0 mm	280,0 mm	265,0 mm	30,0 mm

General information

Număr de lămpi 2 bucată/unitate

Operating and electrical

Frecvență de intrare De la 50 până la 60 Hz

Tensiune de intrare De la 220 până la 240 V

Mechanical and housing

Carcasă -

Approval and application

Indice de eficiență energetică A2

Operating and electrical

HF-Basic II pentru surse de iluminat TL-D

Order Code	Full Product Name	Număr de produse pe MCB (16 A tip B) (nom.)	Order Code	Full Product Name	Număr de produse pe MCB (16 A tip B) (nom.)
93158030	HF-B 136/236 TL-D EII 220-240V 50/60Hz	28	93160330	HF-B 158/258 TL-D EII 220-240V 50/60Hz	12

