



Descrierea produsului

MHN-TD

Lămpi cu halogenuri metalice cu soclu dublu (la capete), și balon din cuarț

Beneficii

- Toate tipurile sunt UV-Block pentru reducerea riscului asupra sănătății și a riscului de decolorare

Caracteristici

- Tub de descărcare din cuarț care conține mercur de înaltă presiune și un amestec de halogenuri de disproziu, holmiu și thuliu (4200K) sau iodură de staniu (3000K), cu adaos de sodiu și thaliu pentru corecția culorilor și stabilizarea arcului
- Lămpile cu soclu dublu sunt înglobate într-o capsulă tubulară din cuarț UV-Block, vidată
- Poziție de funcționare restricționată

Cerere

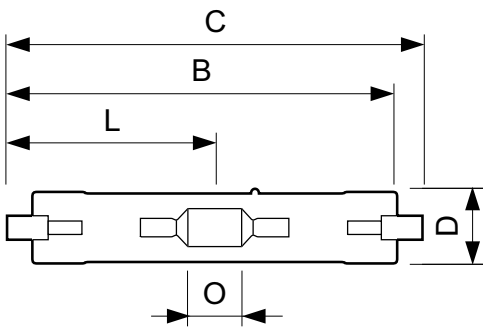
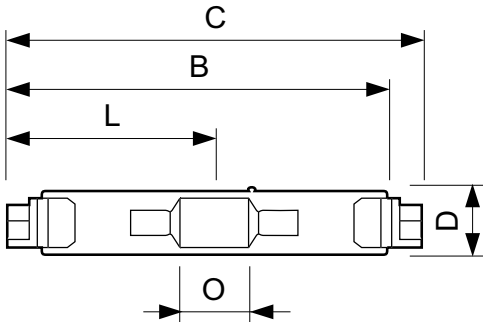
- Interior - iluminat de accent, iluminat general în corpuri de iluminat cu distribuție inferioară, de ex. în magazine sau centre comerciale
- Corpuri de iluminat cu distribuție la partea inferioară, iluminatul tavanelor și pereților, de ex. în magazine și centre comerciale
- Exterior - iluminat general pentru monumente, fațade și panouri de afișaj (publicitare)

Warnings and safety

- A se folosi exclusiv în corpuri de iluminat complet protejate, chiar și în timpul testării (IEC61167, IEC 62035, IEC60598)
- Corpul de iluminat trebuie să poată reține fragmentele fierbinți de lampă în caz de spargere a lămpii
- Echipamentul de control trebuie să includă protecție până la finalul duratei de viață (IEC61167, IEC 62035)
- Este foarte improbabil ca o lampă care se sparge să vă afecteze în vreun fel sănătatea. Dacă o lampă se sparge, aerisiți încăperea timp de 30 de minute și eliminați bucățile de lampă, preferabil cu mănuși. Puneți bucățile de lampă într-o pungă din plastic sigilată și predați punga la unitățile locale de colectare a deșeurilor în vederea reciclării. Nu folosiți un aspirator.

MHN-TD

Cote



Product	D (max)	D	O	C (max)
MHN-TD 250W/842 FC2 1CT/12	27,5 mm	1,08 in	27 mm	161,6 mm

Product	D (max)	D	O	C (max)
MHN-TD 70W/842 RX7s 1CT/12	19,5 mm	0,75 in	7,7 mm	117,6 mm
MHN-TD 150W/842 RX7s 1CT/12	23,0 mm	0,89 in	17,8 mm	135,4 mm
MHN-TD 70W/730 RX7s 1CT/12	19,5 mm	0,75 in	7,7 mm	117,6 mm
MHN-TD 150W/730 RX7s 1CT/12	23,0 mm	0,89 in	17,8 mm	135,4 mm

Controls and Dimming

Cu reglarea intensității luminoase Nu

General Information

Durată de viață până la eșec de 5% (min.) 4000 h

Durată de viață până la eșec de 5% (nom.) 5000 h

Poziție de funcționare P45

Mechanical and Housing

Finisaj bec Transparent

Approval and Application

Order Code	Full Product Name	Consum de energie kWh/1000 h	Conținut de mercur (Hg) (max.)	Conținut de mercur (Hg) (nom.)
21532500	MHN-TD 70W/842 RX7s 1CT/12	77 kWh	11 mg	11 mg
21536300	MHN-TD 150W/842 RX7s 1CT/12	155 kWh	12,3 mg	12,3 mg
21530100	MHN-TD 70W/730 RX7s 1CT/12	77 kWh	13,4 mg	13,4 mg

Order Code	Full Product Name	Consum de energie kWh/1000 h	Conținut de mercur (Hg) (max.)	Conținut de mercur (Hg) (nom.)
21534900	MHN-TD 150W/730 RX7s 1CT/12	155 kWh	18 mg	18 mg
73400615	MHN-TD 250W/842 FC2 1CT/12	277 kWh	-	16 mg

Operating and Electrical

MHN-TD

Order Code	Full Product Name	Curent lampă (EM) (nom.)	Tensiune (max.)	Tensiune (min.)	Tensiune (nom.)	Putere (Evaluată) (nom.)
21532500	MHN-TD 70W/842 RX7s 1CT/12	1,0 A	100 V	80 V	90 V	77 W
21536300	MHN-TD 150W/842 RX7s 1CT/12	1,8 A	108 V	88 V	98 V	155 W
21530100	MHN-TD 70W/730 RX7s 1CT/12	0,98 A	98 V	78 V	90 V	77 W
21534900	MHN-TD 150W/730 RX7s 1CT/12	1,8 A	106 V	86 V	96 V	155 W
73400615	MHN-TD 250W/842 FC2 1CT/12	3 A	110 V	85 V	95 V	250,0 W

General Information

Order Code	Full Product Name	Baza elementului de fixare	Durată de viață până la eșec de 20% (min.)	Durată de viață până la eșec de 20% (nom.)	Durată de viață până la eșec de 50% (min.)	Durată de viață până la eșec de 50% (nom.)
21532500	MHN-TD 70W/842 RX7s 1CT/12	RX7S	6500 h	8000 h	8500 h	10500 h
21536300	MHN-TD 150W/842 RX7s 1CT/12	RX7S	6500 h	8000 h	8500 h	10500 h
21530100	MHN-TD 70W/730 RX7s 1CT/12	RX7S	5800 h	7000 h	7500 h	9000 h
21534900	MHN-TD 150W/730 RX7s 1CT/12	RX7S	6500 h	8000 h	8500 h	10500 h
73400615	MHN-TD 250W/842 FC2 1CT/12	FC2	5800 h	7000 h	7500 h	9000 h

Luminaire Design Requirements

Order Code	Full Product Name	Temperatură bec (max.)	Order Code	Full Product Name	Temperatură bec (max.)
21532500	MHN-TD 70W/842 RX7s 1CT/12	500 °C	21534900	MHN-TD 150W/730 RX7s 1CT/12	650 °C
21536300	MHN-TD 150W/842 RX7s 1CT/12	650 °C	73400615	MHN-TD 250W/842 FC2 1CT/12	650 °C
21530100	MHN-TD 70W/730 RX7s 1CT/12	500 °C			

Light Technical (1/3)

Order Code	Full Product Name	Coordonată cromatică X (nom.)	Coordonată cromatică Y (nom.)	Cod culoare	Denumirea culorii	Temperatură de culoare corelată (nom.)	Indice de redare a culorii (nom.)	Între inere la flux luminos 10.000 h (min.)
21532500	MHN-TD 70W/842 RX7s 1CT/12	0,371	0,366	842	Alb rece (CW)	4200 K	75	40 %
21536300	MHN-TD 150W/842 RX7s 1CT/12	0,371	0,366	842	Alb rece (CW)	4200 K	81	60 %
21530100	MHN-TD 70W/730 RX7s 1CT/12	0,434	0,398	730	Alb cald (WW)	3000 K	65	45 %
21534900	MHN-TD 150W/730 RX7s 1CT/12	0,434	0,398	730	Alb cald (WW)	3000 K	67	50 %
73400615	MHN-TD 250W/842 FC2 1CT/12	370	365	842	Alb rece (CW)	4200 K	85	50 %

Light Technical (2/3)

Order Code	Full Product Name	Întreținere la flux luminos 10.000 h (nom.)	Între inere la flux luminos 2.000 h (min.)	Între inere la flux luminos 2.000 h (nom.)	Întreținere la flux luminos 5.000 h (min.)	Între inere la flux luminos 5.000 h (nom.)	Randament luminos (nominal) (min.)	Randament luminos (nominal) (nom.)	Flux luminos (nom.)	Flux luminos (Evaluat) (min.)
21532500	MHN-TD 70W/842 RX7s 1CT/12	75 %	79 %	85 %	68 %	80 %	67 lm/W	75 lm/W	5800 lm	5220 lm
21536300	MHN-TD 150W/842 RX7s 1CT/12	70 %	74 %	80 %	68 %	75 %	73 lm/W	81 lm/W	12500 lm	11250 lm
21530100	MHN-TD 70W/730 RX7s 1CT/12	55 %	59 %	65 %	53 %	60 %	67 lm/W	75 lm/W	5800 lm	5220 lm
21534900	MHN-TD 150W/730 RX7s 1CT/12	60 %	69 %	75 %	58 %	65 %	81 lm/W	90 lm/W	13400 lm	12510 lm

MHN-TD

Order Code	Full Product Name	Întreținere la				Randament luminos (nominal) (min.)	Randament luminos (nominal) (nom.)	Flux luminos (nom.)	Flux luminos (Evaluat) (min.)	
		flux luminos 10.000 h (nom.)	Între inere la flux luminos 2.000 h (min.)	Între inere la flux luminos 2.000 h (nom.)	Întreținere la flux luminos 5.000 h (min.)					Între inere la flux luminos 5.000 h (nom.)
73400615	MHN-TD 250W/842 FC2 1CT/12	60 %	69 %	75 %	63 %	70 %	-	80 lm/W	-	18000 lm

Light Technical (3/3)

Order Code	Full Product Name	Flux luminos (Evaluat) (nom.)
21532500	MHN-TD 70W/842 RX7s 1CT/12	5800 lm
21536300	MHN-TD 150W/842 RX7s 1CT/12	12500 lm
21530100	MHN-TD 70W/730 RX7s 1CT/12	5800 lm

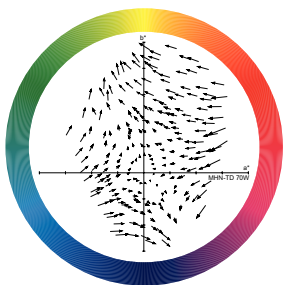
Order Code	Full Product Name	Flux luminos (Evaluat) (nom.)
21534900	MHN-TD 150W/730 RX7s 1CT/12	13900 lm
73400615	MHN-TD 250W/842 FC2 1CT/12	20000 lm

Mechanical and Housing

Order Code	Full Product Name	Formă bec
21532500	MHN-TD 70W/842 RX7s 1CT/12	TD
21536300	MHN-TD 150W/842 RX7s 1CT/12	TD
21530100	MHN-TD 70W/730 RX7s 1CT/12	TD

Order Code	Full Product Name	Formă bec
21534900	MHN-TD 150W/730 RX7s 1CT/12	TD
73400615	MHN-TD 250W/842 FC2 1CT/12	T27

Colour Rendering Diagrams



LDCR_MHN-TD_70W-Colour rendering diagram



MHN-TD

