

Soluție fiabilă, cu durată îndelungată de viață

Ignitor semi-paralel HID-HeavyDuty BSN

Stabilizatoare de curent din cupru electromagnetice încapsulate pentru utilizare împreună cu un ignitor semi-paralel pentru lămpi CDM, CDO, MH, HPI (Plus) și SON

Beneficii

- Rezistență excelentă la impactul chimic, condiții umede și spargerea din cauza presiunii mediului
- Soluție fiabilă cu durată îndelungată de viață - durata medie de viață a produsului de peste 15 ani
- Pierderi minime de putere grație procesului de bobinare în straturi perfecte
- Echipamentul de comandă poate fi instalat la distanță

Caracteristici

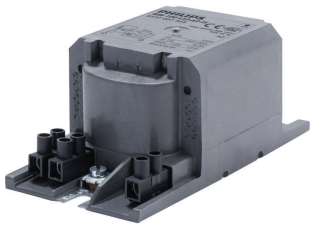
- Încapsulat cu poliester termoplastic armat cu fibră de sticlă
- Echipat standard cu blocuri de conexiuni cu înșurubare; contacte de inserare disponibile la cerere
- Stabilizatoare de curent pentru tensiuni/frecvențe alternative ale rețelei sunt disponibile la cerere
- Bornă de împământare separată (HID 'Heavy Duty' -de mare putere)

Cerere

- Iluminat pentru exterior (cele mai populare aplicații: iluminat stradal și iluminatul tunelurilor)

Ignitor semi-paralel HID-HeavyDuty BSN

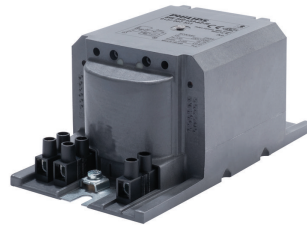
Versions



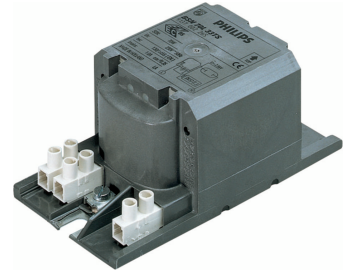
BSN 100 L33-A2-TS 230V



BSN 150 L33-A2-TS 230V

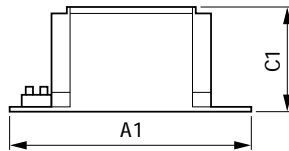
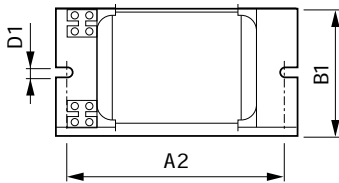
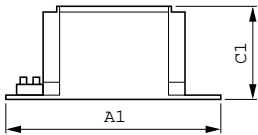
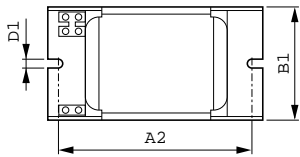


BSN 250 L33-A2-TS 230V



GPPR BSN-HD PHL

Cote



Product	D1	C1	A1	A2	B1
BSN 400 L33-A2-TS 230V 50Hz HD3-166	6,2 mm	84,0 mm	166,0 mm	147,5 mm	102,0 mm
BSN 70 L33-A2-TS 230V 50Hz HD1-118	6,2 mm	53,0 mm	118,0 mm	103,0 mm	65,0 mm

Product	A1	A2	B1	C1	D1
BSN 100 L33-A2-TS 230V 50Hz	123 mm	108 mm	65 mm	53 mm	6,2 mm
BSN 150 L33-A2-TS 230V 50Hz	126 mm	108 mm	81 mm	66 mm	6,2 mm
BSN 250 L33-A2-TS 230V 50Hz	151 mm	132 mm	81 mm	66 mm	6,2 mm

