

Soluție fiabilă, cu durată îndelungată de viață

HID-Basic BHL MK4 for HPL/HPI

Stabilizatoare de curent electromagnetice din cupru/fier pentru lămpi HPL, HPI (Plus) și SON-H

Beneficii

- Soluție fiabilă cu durată îndelungată de viață, protejată împotriva supraîncălzirii; mai adecvată pentru medii cu temperaturi ridicate decât predecesorii săi; garanție extinsă
- Pierderi minime de putere grație procesului de bobinare în straturi perfecte
- Echipamentul de comandă poate fi instalat la distanță

Caracteristici

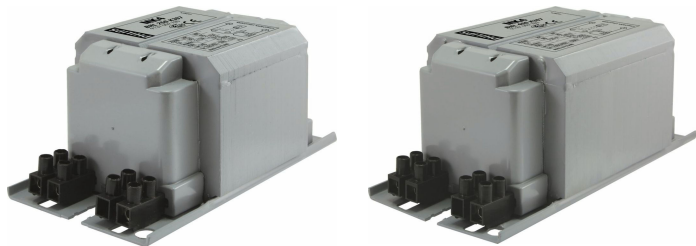
- Caracteristici termice îmbunătățite - stabilizator de curent mult mai rece
- Stabilizatoarele de curent destinate pentru lămpile cu mercur (HPL) fără a fi necesar un ignitor pot fi utilizate de asemenea pentru lămpile HPI împreună cu un ignitor
- Echipat standard cu blocuri de conexiuni cu înșurubare; contacte de inserare disponibile la cerere
- Dispozitiv de împământare în timpul montajului
- Stabilizatoare de curent pentru tensiuni/frecvențe alternative ale rețelei sunt disponibile la cerere

Cerere

- Iluminat pentru exterior

HID-Basic BHL MK4 for HPL/HPI

Versions



Cote



Product	D1	C1	A1	A2	B1
BHL 250 K307-A2 230/240V 50Hz BC2-134	6,2 mm	65,0 mm	134,0 mm	113,0 mm	76,0 mm
BHL 400 K307-A2 230/240V 50Hz BC2-160	6,2 mm	65,0 mm	160,0 mm	139,0 mm	76,0 mm

Operating and Electrical

Frecven ă de intrare	50 Hz
Tensiune de intrare	230 V (default) or 240 V

General Information

Număr de lămpi	1 bucată/unitate
Tip lampă	HPL/HPI

System characteristics

Order Code	Full Product Name	Putere nominală lampă-balast
88701300	BHL 250 K307 230/240V 50Hz BC2-134	250 W

Order Code	Full Product Name	Putere nominală lampă-balast
88703700	BHL 400 K307 230/240V 50Hz BC2-160	400 W

HID-Basic BHL MK4 for HPL/HPI

