



Adevărata linie de lumină – elegantă, eficientă energetic și conformă normelor de iluminare a spațiilor de birouri

TrueLine, cu montaj pe suprafețe

Arhitecții au nevoie de o soluție de iluminat care să se potrivească cu arhitectura interioară a proprietății la care lucrează. Doresc o linie de lumină cu un design elegant și niveluri de lumină foarte ridicate. Autorii specificațiilor au nevoie de aparate de iluminat care să economisească energie și să asigure în același timp nivelurile de lumină corespunzătoare, în conformitate cu normele de iluminare a spațiilor de birouri. Iar angajații din birouri doresc condiții de iluminat confortabile vizual, care să-i ajute să muncească mai eficient. Gama încastrată TrueLine poate îndeplini toate aceste cerințe diferite. Gama TrueLine este disponibilă atât în variante încastrate cât și suspendate.

Beneficii

- Uniformitate maximă a fluxului luminos
- Randament extrem de ridicat pentru un aparat de iluminat liniar
- Dimensiunile carcasei aparatelor de iluminat sunt dezvoltate în colaborare cu arhitecții de top din domeniul birourilor

TrueLine, cu montaj pe suprafețe

Caracteristici

- Randament luminos mai mare de 130 lm/W
- În conformitate cu normele privind iluminatul spațiilor de birouri
- Linii luminoase autonome și continue
- Sunt disponibile și variante încastrate și suspendate
- Lumină directă și indirectă
- Omogenitate superioară a fluxului luminos
- Pregătit pentru viitor: PoE

Cerere

- Iluminat general pentru clădiri de birouri medii și de top

Warnings and safety

- Produsul este IPX0 și ca atare nu este protejat împotriva pătrunderii apei. Recomandăm insistent ca mediul în care se va instala corpul de iluminat să fie verificat în mod corespunzător. În cazul în care sfaturile de mai sus nu sunt luate în considerare și corpurile de iluminat sunt supuse pătrunderii apei, Philips/SIGNIFY nu poate garanta o defecțiune în condiții de utilizare normale, iar garanția produsului va deveni nulă

Versions

TrueLine surface mounted-
SM530C L1130 WH



TrueLine-SM530 L570 WH



TrueLine-SM530 U3 SNS210-
L2850 BK



TrueLine-SM530 L570 Alu



TrueLine-SM530 L2810 BK



TrueLine-SM530 U3 SNS210
L2850 Alu



TrueLine, cu montaj pe suprafe e

Versions

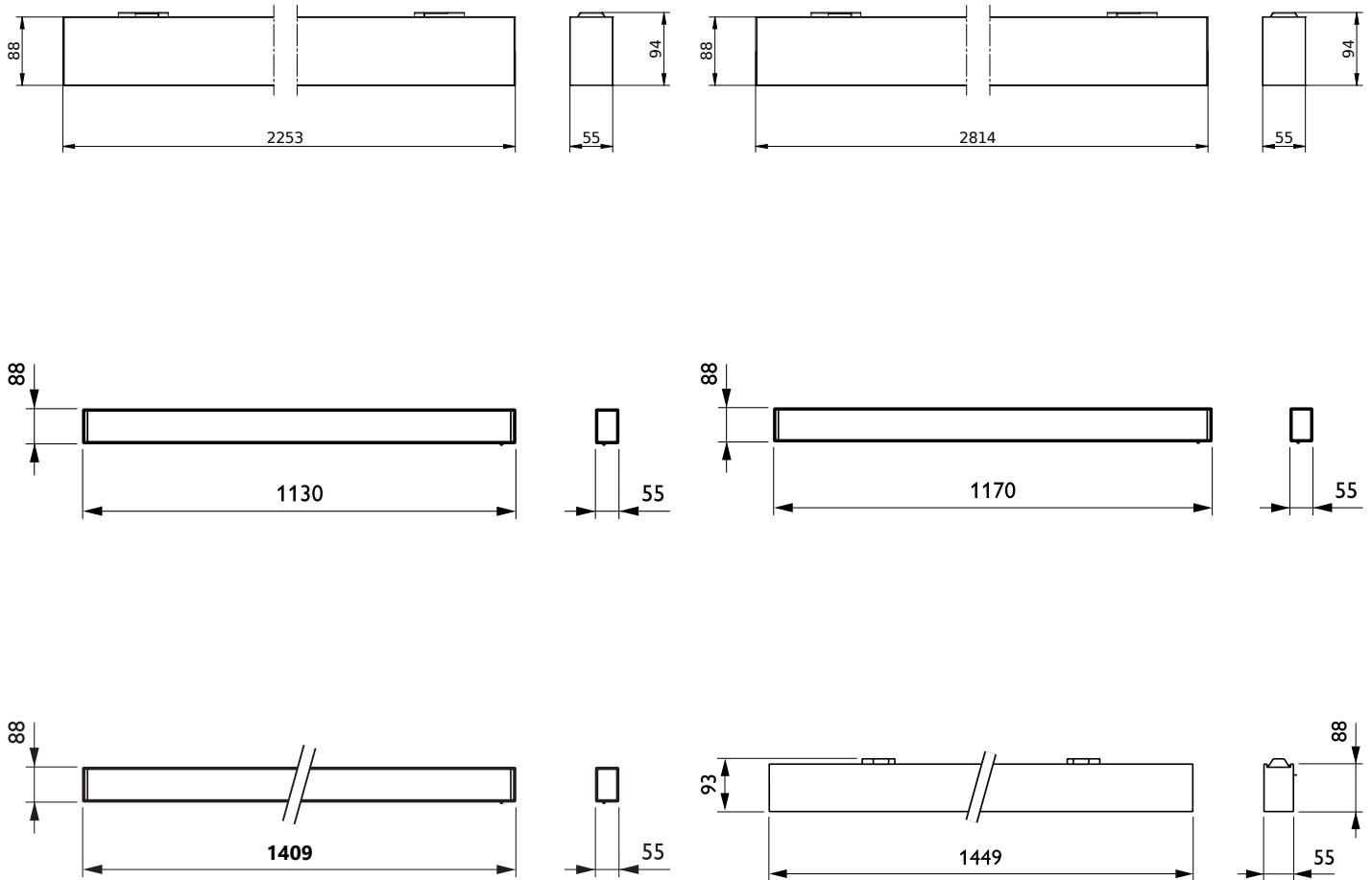
TrueLine-SM530 L570 BK



TrueLine-SM530 L2810 WH

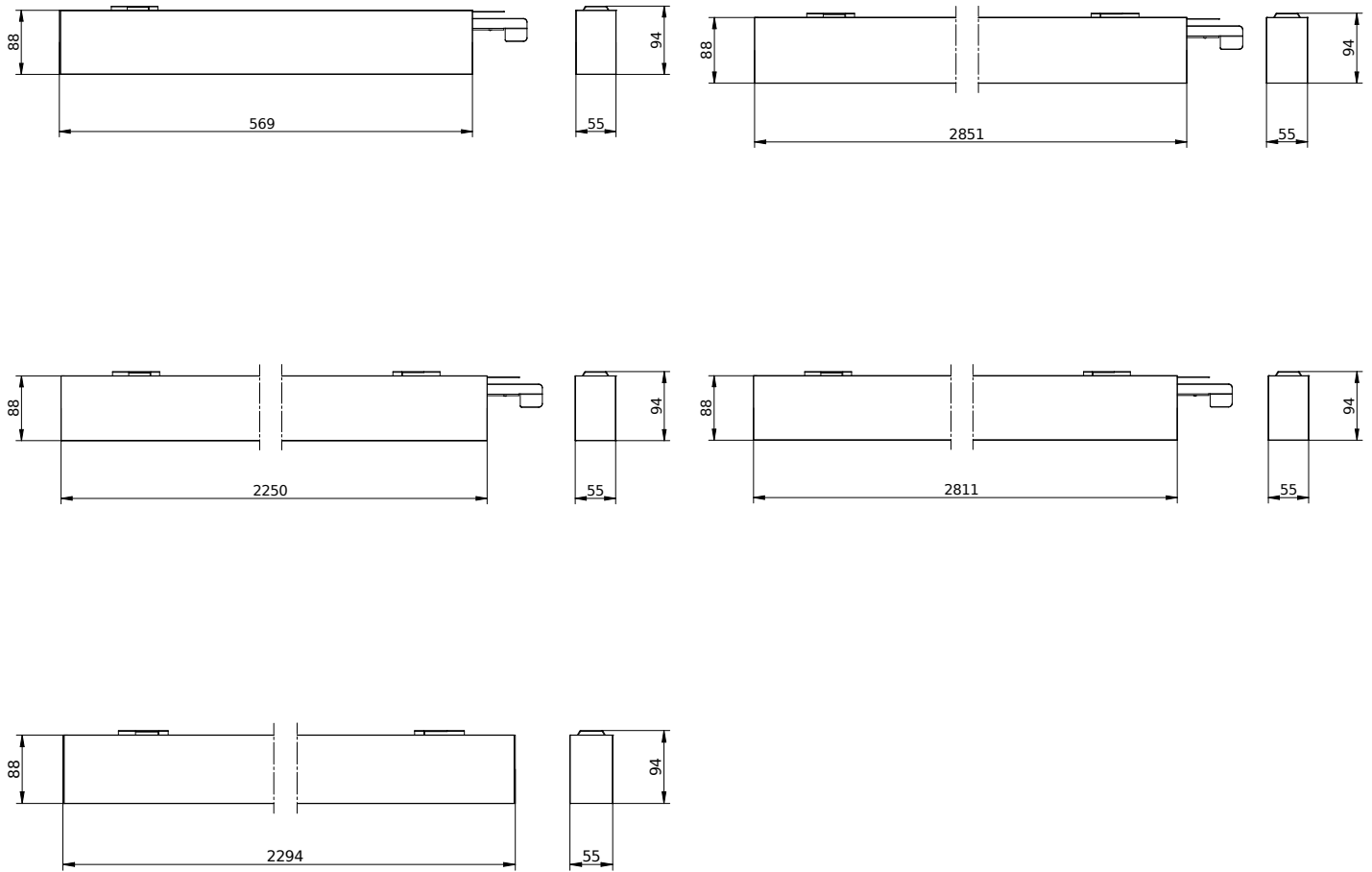


Cote



TrueLine, cu montaj pe suprafețe

Cote



Detalii produs



TrueLine-SP534_SM534P-DPP.tif



TrueLine-RC534B_SM534C_SP534P-DPP.tif

TrueLine, cu montaj pe suprafețe

Detalii produs



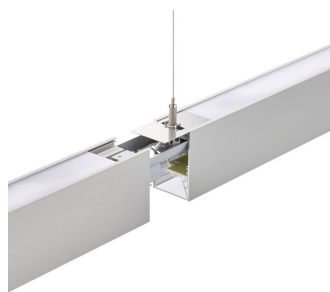
TrueLine_SM-line-U3



TrueLine Surface Mounted black housing



TrueLine_SM_SP-line-coupling-piece-side-view



TrueLine_SM_SP-line-connection-top-view-2



TrueLine_Surface-Mounted-line-side-view



TrueLine_SM_SP-line-connection-side-view-2

TrueLine, cu montaj pe suprafețe

Informații generale

Marcaj CE	Da
Balast inclus	Da
Marcaj ENEC	Marcaj ENEC
Marcaj de inflamabilitate	Pentru montare pe suprafețe inflamabile în mod normal
Test de incandescență	Temperatură 650 °C, durată 30 s
Sursă de lumină înlocuibilă	Nu
Număr de unități de echipament	1 unitate

Date tehnice lumină

Unghi de distribuție sursă de lumină	120 °
Indice de redare a culorilor (IRC)	>90
Valoare pălpăire (PstLM)	1
Valoare efect stroboscopic (SVM)	0,4

Funcționare și sistem electric

Tensiune de intrare	De la 220 până la 240 V
Frecvență linie	50 to 60 Hz

Temperatură

Interval temperatură ambientală	De la +10 până la +40 °C
---------------------------------	--------------------------

Sisteme de comandă și reglarea intensității luminoase

Cu reglarea intensității luminoase	Da
------------------------------------	----

Aprobare și aplicație

Clasă de protecție IEC	Clasa de siguranță I
Cod de protecție împotriva impactului mecanic	IK02
Cod protecție împotriva infiltrărilor	IP20

Performanță inițială (conformitate IEC)

Cromatică inițială	(0.38, 0.38) SDCM <3
Toleranță flux luminos	+/-10%

Condiții de utilizare

Nivel maxim de reglare a intensității luminoase	1%
Adecvat pentru comutare aleatorie	Nu

Informații generale

Order Code	Full Product Name	Cod familie de produse
97213100	SM530C LED40S/940 PSD PI5 L1130 ALU	SM530C
97212400	SM530C LED34S/940 PSD PI5 L1130 ALU	SM530C
97204900	SM530C LED19S/940 PSD PI5 L1410 ALU	SM530C
97222300	SM531C LED19S/940 PSD PI5 L1410 ALU	SM531C
97220900	SM531C LED19S/930 PSD PI5 L1410 ALU	SM531C
97215500	SM530C LED43S/940 PSD PI5 L1410 ALU	SM530C
97210000	SM530C LED34S/930 PSD PI5 L1130 ALU	SM530C
97206300	SM530C LED31S/940 PSD PI5 L1410 ALU	SM530C
97218600	SM530C LED50S/940 PSD PI5 L1410 ALU	SM530C
97311400	SM530C LED40S/TW9 DIA PI5 L1130 ALU	SM530C
97224700	SM534C LED40S/940 PSD PI5 L1130 ALU	SM534C
97225400	SM534C LED50S/940 PSD PI5 L1410 ALU	SM534C
97205600	SM530C LED19S/940 PSD PI5 L1410 WH	SM530C
97216200	SM530C LED43S/940 PSD PI5 L1410 WH	SM530C
97219300	SM530C LED50S/940 PSD PI5 L1410 WH	SM530C
97208700	SM530C LED31S/940 PSD PI5 L1410 WH	SM530C
97221600	SM531C LED19S/930 PSD PI5 L1410 WH	SM531C
97223000	SM531C LED19S/940 PSD PI5 L1410 WH	SM531C
97313800	SM531C LED31S/TW9 DIA PI5 L1410 WH	SM531C
97278000	SM531C LED12S/940 PSD LE2 PI5 L570 WH	SM531C
97288900	SM530C LED50S/940 SRD U4 PI3 L2290 BK	SM530C
97286500	SM530C LED30S/940 PSD PI5 L2250 ALU	SM530C
97289600	SM530C LED50S/930 PSD PI5 L2250 ALU	SM530C
97290200	SM530C LED30S/940 PSD LF1 PI5 L2250 ALU	SM530C
97291900	SM530C LED68S/940 PSD PI5 L2250 ALU	SM530C
97300800	SM530C LED62S/930 PSD PI5 L2810 ALU	SM530C
97303900	SM530C LED38S/940 PSD LF1 PI5 L2810 ALU	SM530C
97207000	SM530C LED31S/940 PSD PI5 L1410 BK	SM530C
97312100	SM530C LED34S/TW9 DIA PI5 L1130 BK	SM530C
97277300	SM530C LED12S/940 PSD LE2 PI5 L570 ALU	SM530C
97287200	SM531C LED30S/940 PSD PI5 L2250 BK	SM531C
97301500	SM530C LED62S/940 PSD PI5 L2810 BK	SM530C
97304600	SM530C LED86S/940 SRD U4LF1 PI3 L2850ALU	SM530C
97279700	SM530C LED17S/940 PSD LE2 PI5 L570 BK	SM530C
97214800	SM530C LED40S/940 SRD U4 PI3 L1170 ALU	SM530C
97211700	SM530C LED34S/930 SRD U4 PI3 L1170 ALU	SM530C
97217900	SM530C LED43S/940 SRD U4 PI3 L1450 ALU	SM530C
97209400	SM530C LED31S/940 SRD U4 PI3 L1450 ALU	SM530C
97314500	SM530C LED43S/TW9 SIA U4 L1450 ALU	SM530C
97302200	SM531C LED62S/940 PSD PI5 L2810 WH	SM531C

Date tehnice lumină

TrueLine, cu montaj pe suprafețe

Order Code	Full Product Name	Temperatură de culoare corelată (nom.)	Randament luminos		Tip de sistem optic
			(nominal)	Flux luminos	
97213100	SM530C LED40S/940 PSD PI5 L1130 ALU	4000 K	140 lm/W	4.000 lm	Fascicul luminos larg
97212400	SM530C LED34S/940 PSD PI5 L1130 ALU	4000 K	139 lm/W	3.400 lm	Fascicul luminos larg
97204900	SM530C LED19S/940 PSD PI5 L1410 ALU	4000 K	136 lm/W	1.900 lm	Fascicul luminos larg
97222300	SM531C LED19S/940 PSD PI5 L1410 ALU	4000 K	107 lm/W	1.900 lm	Fascicul luminos larg
97220900	SM531C LED19S/930 PSD PI5 L1410 ALU	3000 K	102 lm/W	1.900 lm	Fascicul luminos larg
97215500	SM530C LED43S/940 PSD PI5 L1410 ALU	4000 K	141 lm/W	4.300 lm	Fascicul luminos larg
97210000	SM530C LED34S/930 PSD PI5 L1130 ALU	3000 K	131 lm/W	3.400 lm	Fascicul luminos larg
97206300	SM530C LED31S/940 PSD PI5 L1410 ALU	4000 K	141 lm/W	3.100 lm	Fascicul luminos larg
97218600	SM530C LED50S/940 PSD PI5 L1410 ALU	4000 K	139 lm/W	5.000 lm	Fascicul luminos larg
97311400	SM530C LED40S/TW9 DIA PI5 L1130 ALU	Tunable white 2700-6500 K	121 lm/W	4.000 lm	Fascicul luminos larg
97224700	SM534C LED40S/940 PSD PI5 L1130 ALU	4000 K	140 lm/W	4.000 lm	Oglindă asimetrică
97225400	SM534C LED50S/940 PSD PI5 L1410 ALU	4000 K	130 lm/W	5.000 lm	Oglindă asimetrică

Order Code	Full Product Name	Temperatură de culoare corelată (nom.)	Randament luminos		Tip de sistem optic
			(nominal)	Flux luminos	
97205600	SM530C LED19S/940 PSD PI5 L1410 WH	4000 K	136 lm/W	1.900 lm	Fascicul luminos larg
97216200	SM530C LED43S/940 PSD PI5 L1410 WH	4000 K	141 lm/W	4.300 lm	Fascicul luminos larg
97219300	SM530C LED50S/940 PSD PI5 L1410 WH	4000 K	139 lm/W	5.000 lm	Fascicul luminos larg
97208700	SM530C LED31S/940 PSD PI5 L1410 WH	4000 K	141 lm/W	3.100 lm	Fascicul luminos larg
97221600	SM531C LED19S/930 PSD PI5 L1410 WH	3000 K	102 lm/W	1.900 lm	Fascicul luminos larg
97223000	SM531C LED19S/940 PSD PI5 L1410 WH	4000 K	107 lm/W	1.900 lm	Fascicul luminos larg
97313800	SM531C LED31S/TW9 DIA PI5 L1410 WH	Tunable white 2700-6500 K	91 lm/W	3.100 lm	Fascicul luminos larg
97278000	SM531C LED12S/940 PSD LE2 PI5 L570 WH	4000 K	106 lm/W	1.250 lm	Fascicul luminos larg
97288900	SM530C LED50S/940 SRD U4 PI3 L2290 BK	4000 K	141 lm/W	5.000 lm	Fascicul luminos larg
97286500	SM530C LED30S/940 PSD PI5 L2250 ALU	4000 K	136 lm/W	3.000 lm	Fascicul luminos larg
97289600	SM530C LED50S/930 PSD PI5 L2250 ALU	3000 K	133 lm/W	5.000 lm	Fascicul luminos larg
97290200	SM530C LED30S/940 PSD LF1 PI5 L2250 ALU	4000 K	136 lm/W	3.000 lm	Fascicul luminos larg

TrueLine, cu montaj pe suprafețe

Order Code	Full Product Name	Temperatură de culoare	Randament luminos	Flux luminos	Tip de sistem optic
		corelată (nom.)	(nominal) (nom.)		
97291900	SM530C LED68S/940 PSD PI5 L2250 ALU	4000 K	140 lm/W	6.800 lm	Fascicul luminos larg
97300800	SM530C LED62S/930 PSD PI5 L2810 ALU	3000 K	135 lm/W	6.200 lm	Fascicul luminos larg
97303900	SM530C LED38S/940 PSD LF1 PI5 L2810 ALU	4000 K	141 lm/W	3.800 lm	Fascicul luminos larg
97207000	SM530C LED31S/940 PSD PI5 L1410 BK	4000 K	141 lm/W	3.100 lm	Fascicul luminos larg
97312100	SM530C LED34S/TW9 DIA PI5 L1130 BK	Tunable white 2700-6500 K	124 lm/W	3.400 lm	Fascicul luminos larg
97277300	SM530C LED12S/940 PSD LE2 PI5 L570 ALU	4000 K	137 lm/W	1.250 lm	Fascicul luminos larg
97287200	SM531C LED30S/940 PSD PI5 L2250 BK	4000 K	113 lm/W	3.000 lm	Fascicul luminos larg
97301500	SM530C LED62S/940 PSD PI5 L2810 BK	4000 K	141 lm/W	6.200 lm	Fascicul luminos larg
97304600	SM530C LED86S/940 SRD U4LF1 PI3 L2850ALU	4000 K	141 lm/W	8.600 lm	Fascicul luminos larg

Order Code	Full Product Name	Temperatură de culoare	Randament luminos	Flux luminos	Tip de sistem optic
		corelată (nom.)	(nominal) (nom.)		
97279700	SM530C LED17S/940 PSD LE2 PI5 L570 BK	4000 K	139 lm/W	1.700 lm	Fascicul luminos larg
97214800	SM530C LED40S/940 SRD U4 PI3 L1170 ALU	4000 K	140 lm/W	4.000 lm	Fascicul luminos larg
97211700	SM530C LED34S/930 SRD U4 PI3 L1170 ALU	3000 K	133 lm/W	3.400 lm	Fascicul luminos larg
97217900	SM530C LED43S/940 SRD U4 PI3 L1450 ALU	4000 K	141 lm/W	4.300 lm	Fascicul luminos larg
97209400	SM530C LED31S/940 SRD U4 PI3 L1450 ALU	4000 K	144 lm/W	3.100 lm	Fascicul luminos larg
97314500	SM530C LED43S/TW9 SIA U4 L1450 ALU	Tunable white 2700-6500 K	121 lm/W	4.300 lm	Fascicul luminos larg
97302200	SM531C LED62S/940 PSD PI5 L2810 WH	4000 K	111 lm/W	6.200 lm	Fascicul luminos larg

Funcționare și sistem electric

Order Code	Full Product Name	Consum de curent
97213100	SM530C LED40S/940 PSD PI5 L1130 ALU	28,5 W
97212400	SM530C LED34S/940 PSD PI5 L1130 ALU	24,5 W
97204900	SM530C LED19S/940 PSD PI5 L1410 ALU	14 W
97222300	SM531C LED19S/940 PSD PI5 L1410 ALU	17,8 W
97220900	SM531C LED19S/930 PSD PI5 L1410 ALU	18,6 W
97215500	SM530C LED43S/940 PSD PI5 L1410 ALU	30,5 W
97210000	SM530C LED34S/930 PSD PI5 L1130 ALU	26 W
97206300	SM530C LED31S/940 PSD PI5 L1410 ALU	22 W
97218600	SM530C LED50S/940 PSD PI5 L1410 ALU	36 W
97311400	SM530C LED40S/TW9 DIA PI5 L1130 ALU	33 W

Order Code	Full Product Name	Consum de curent
97224700	SM534C LED40S/940 PSD PI5 L1130 ALU	28,5 W
97225400	SM534C LED50S/940 PSD PI5 L1410 ALU	38,5 W
97205600	SM530C LED19S/940 PSD PI5 L1410 WH	14 W
97216200	SM530C LED43S/940 PSD PI5 L1410 WH	30,5 W
97219300	SM530C LED50S/940 PSD PI5 L1410 WH	36 W
97208700	SM530C LED31S/940 PSD PI5 L1410 WH	22 W
97221600	SM531C LED19S/930 PSD PI5 L1410 WH	18,6 W
97223000	SM531C LED19S/940 PSD PI5 L1410 WH	17,8 W
97313800	SM531C LED31S/TW9 DIA PI5 L1410 WH	34 W
97278000	SM531C LED12S/940 PSD LE2 PI5 L570 WH	11,8 W

TrueLine, cu montaj pe suprafețe

Order Code	Full Product Name	Consum de curent
97288900	SM530C LED50S/940 SRD U4 P13 L2290 BK	35,5 W
97286500	SM530C LED30S/940 PSD P15 L2250 ALU	22 W
97289600	SM530C LED50S/930 PSD P15 L2250 ALU	37,5 W
97290200	SM530C LED30S/940 PSD LF1 P15 L2250 ALU	22 W
97291900	SM530C LED68S/940 PSD P15 L2250 ALU	48,5 W
97300800	SM530C LED62S/930 PSD P15 L2810 ALU	46 W
97303900	SM530C LED38S/940 PSD LF1 P15 L2810 ALU	27 W
97207000	SM530C LED31S/940 PSD P15 L1410 BK	22 W
97312100	SM530C LED34S/TW9 DIA P15 L1130 BK	27,5 W
97277300	SM530C LED12S/940 PSD LE2 P15 L570 ALU	9,1 W

Order Code	Full Product Name	Consum de curent
97287200	SM531C LED30S/940 PSD P15 L2250 BK	26,5 W
97301500	SM530C LED62S/940 PSD P15 L2810 BK	44 W
97304600	SM530C LED86S/940 SRD U4LF1 P13 L2850ALU	61 W
97279700	SM530C LED17S/940 PSD LE2 P15 L570 BK	12,2 W
97214800	SM530C LED40S/940 SRD U4 P13 L1170 ALU	28,5 W
97211700	SM530C LED34S/930 SRD U4 P13 L1170 ALU	25,5 W
97217900	SM530C LED43S/940 SRD U4 P13 L1450 ALU	30,5 W
97209400	SM530C LED31S/940 SRD U4 P13 L1450 ALU	21,5 W
97314500	SM530C LED43S/TW9 SIA U4 L1450 ALU	35,5 W
97302200	SM531C LED62S/940 PSD P15 L2810 WH	56 W

Sistem mecanic și carcasă

Order Code	Full Product Name	Culoare carcasă
97213100	SM530C LED40S/940 PSD P15 L1130 ALU	Aluminiu
97212400	SM530C LED34S/940 PSD P15 L1130 ALU	Aluminiu
97204900	SM530C LED19S/940 PSD P15 L1410 ALU	Aluminiu
97222300	SM531C LED19S/940 PSD P15 L1410 ALU	Aluminiu
97220900	SM531C LED19S/930 PSD P15 L1410 ALU	Aluminiu
97215500	SM530C LED43S/940 PSD P15 L1410 ALU	Aluminiu
97210000	SM530C LED34S/930 PSD P15 L1130 ALU	Aluminiu
97206300	SM530C LED31S/940 PSD P15 L1410 ALU	Aluminiu
97218600	SM530C LED50S/940 PSD P15 L1410 ALU	Aluminiu
97311400	SM530C LED40S/TW9 DIA P15 L1130 ALU	Aluminiu
97224700	SM534C LED40S/940 PSD P15 L1130 ALU	Aluminiu
97225400	SM534C LED50S/940 PSD P15 L1410 ALU	Aluminiu
97205600	SM530C LED19S/940 PSD P15 L1410 WH	Alb RAL 9003
97216200	SM530C LED43S/940 PSD P15 L1410 WH	Alb RAL 9003
97219300	SM530C LED50S/940 PSD P15 L1410 WH	Alb RAL 9003
97208700	SM530C LED31S/940 PSD P15 L1410 WH	Alb RAL 9003
97221600	SM531C LED19S/930 PSD P15 L1410 WH	Alb RAL 9003
97223000	SM531C LED19S/940 PSD P15 L1410 WH	Alb RAL 9003
97313800	SM531C LED31S/TW9 DIA P15 L1410 WH	Alb RAL 9003
97278000	SM531C LED12S/940 PSD LE2 P15 L570 WH	Alb RAL 9003

Order Code	Full Product Name	Culoare carcasă
97288900	SM530C LED50S/940 SRD U4 P13 L2290 BK	Negru RAL 9004
97286500	SM530C LED30S/940 PSD P15 L2250 ALU	Aluminiu
97289600	SM530C LED50S/930 PSD P15 L2250 ALU	Aluminiu
97290200	SM530C LED30S/940 PSD LF1 P15 L2250 ALU	Aluminiu
97291900	SM530C LED68S/940 PSD P15 L2250 ALU	Aluminiu
97300800	SM530C LED62S/930 PSD P15 L2810 ALU	Aluminiu
97303900	SM530C LED38S/940 PSD LF1 P15 L2810 ALU	Aluminiu
97207000	SM530C LED31S/940 PSD P15 L1410 BK	Negru RAL 9004
97312100	SM530C LED34S/TW9 DIA P15 L1130 BK	Negru RAL 9004
97277300	SM530C LED12S/940 PSD LE2 P15 L570 ALU	Aluminiu
97287200	SM531C LED30S/940 PSD P15 L2250 BK	Negru RAL 9004
97301500	SM530C LED62S/940 PSD P15 L2810 BK	Negru RAL 9004
97304600	SM530C LED86S/940 SRD U4LF1 P13 L2850ALU	Aluminiu
97279700	SM530C LED17S/940 PSD LE2 P15 L570 BK	Negru RAL 9004
97214800	SM530C LED40S/940 SRD U4 P13 L1170 ALU	Aluminiu
97211700	SM530C LED34S/930 SRD U4 P13 L1170 ALU	Aluminiu
97217900	SM530C LED43S/940 SRD U4 P13 L1450 ALU	Aluminiu
97209400	SM530C LED31S/940 SRD U4 P13 L1450 ALU	Aluminiu
97314500	SM530C LED43S/TW9 SIA U4 L1450 ALU	Aluminiu
97302200	SM531C LED62S/940 PSD P15 L2810 WH	Alb RAL 9003

